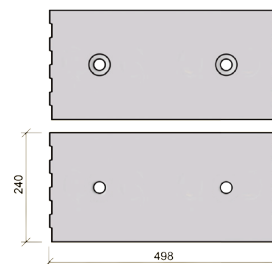


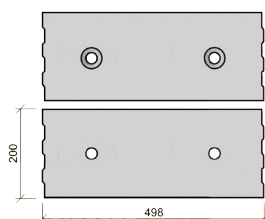
Výrobky s označením Sendwix - Therm se používají jako základací prvky u zdícho systému Sendwix pro tloušťky stěn 240, 200, 175, 150 a 115 mm. Jsou vyrobeny se speciální příměsí, která zvyšuje tepelný odpor výrobků o 50 %. Minimalizují se tím tepelné mosty mezi stěnou a základovou konstrukcí, příp. stěnou suterénu stavby.

Sendwix - Therm jako první základací řada se vždy zdí na zdicí maltu ZM-920. Pevnostní třída u těchto prvků je 20 N/mm², je shodná s pevností vápenopískových výrobků a nesnižuje se tím únosnost stěn jako je tomu při použití pěnového skla, plynosilikátu apod. Eliminací tepelných mostů je možné snížit náklady na vytápění až o 4 %, u pasivních domů až o 6 %.

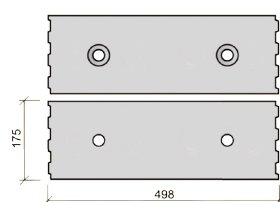
Sendwix 16DF-D THERM



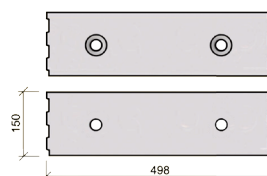
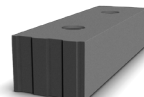
Sendwix 14DF-D THERM



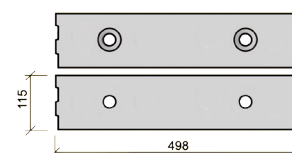
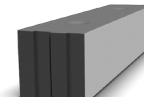
Sendwix 12DF-D THERM



Sendwix 10DF-D THERM



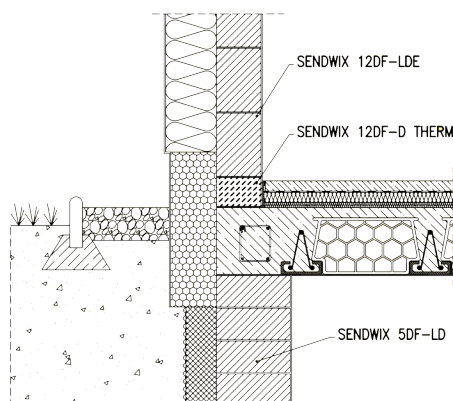
Sendwix 4DF-D THERM



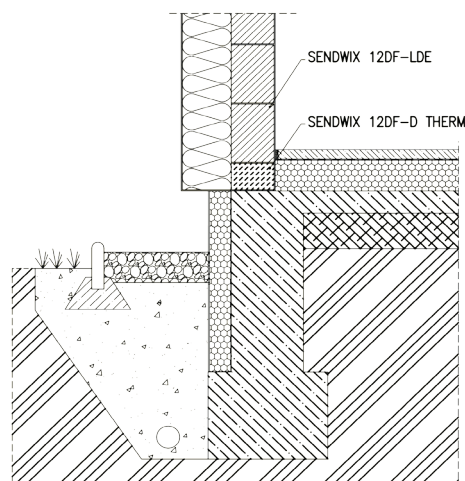
Technické údaje

Název výrobku	Tloušťka stěny (mm)	Rozměry (d × š × v)	Hmotnost (kg/ks)	Pevnost (N/mm ²)	Tepelná vodivost (W/(m·K))	Objemová hmotnost (kg/ks)
16DF-D	240	498 × 240 × 113	15,4	20	0,33	1135
14DF-D	200	498 × 200 × 113	12,8			
12DF-D	175	498 × 175 × 113	11,8			
10DF-D	150	498 × 150 × 113	10,1			
4DF-D	115	498 × 115 × 113	7,4			

Příklad použití 12DF-D THERM



Podsklepená budova



Základ u nepodsklepené budovy

Změny technických údajů vyhrazeny. Odkazy na způsob zabudování jsou doporučením výrobce. Tyto poznatky vychází ze současného stavu použití našich výrobků ověřených v praxi. Vydáním tohoto informačního listu ztrácí všechny předchozí svou platnost.
Vydání: 01.09.2022



[Více informací o tepelněizolačních blocích](#)