

KM BETA

střešní krytina
sendvičové zdivo



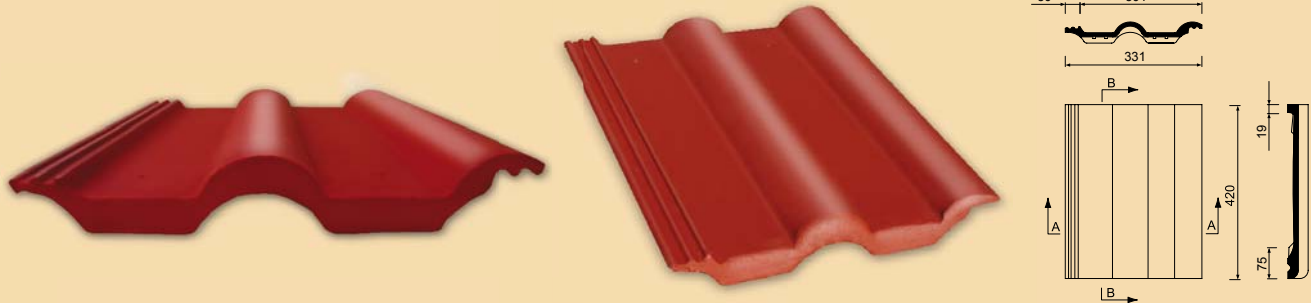
STŘEŠNÍ KRYTINA
SENDVIČOVÉ ZDIVO

www.kmbeta.cz
infolinka: 800 150 200

Firma KM Beta vyrábí betonovou střešní krytinu ve dvou tvarech, dvou povrchových úpravách a v několika barevných odstínech. Základem je křemičitý písek, portlandský cement, barevné pigmenty a dvojitý akrylátový nástřík. Použití střešní krytiny není omezeno nadmořskou výškou.

KMB BETA

KMB BETA je betonová střešní krytina s charakteristickým profilem. Díky svým estetickým a funkčním vlastnostem se stala nejžádanější a nejpoužívanější taškou na trhu. Každý z pěti nabízených odstínů lze dodat v povrchové úpravě matné nebo lesklé.



ELEGANT

S povrchovou úpravou dvojitého akrylátového nástříku. Modrý a zelený odstín se dodává ve lhůtě 60 dnů ode dne potvrzení objednávky. Další odstíny po dohodě s výrobcem.

BRILIANT

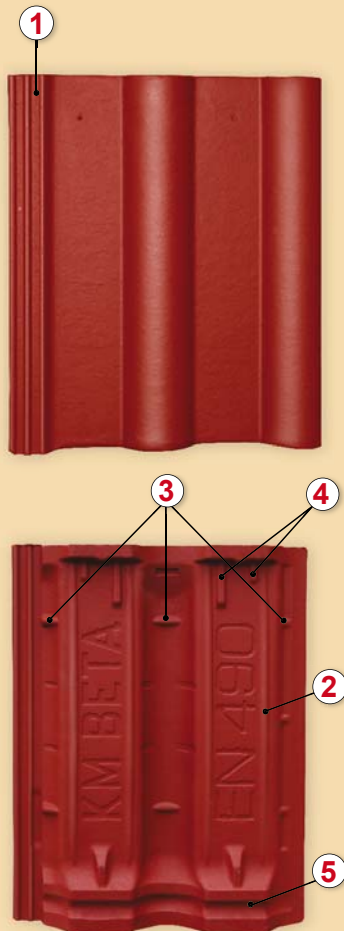
S povrchovou úpravou speciálního dvojitého nástříku s leskem.

STANDARD

Probarvený beton bez povrchové úpravy.

EFEKT

S povrchovou úpravou trojitého akrylátového nástříku vytvářející barevný efekt. Dodává se ve lhůtě 30 dnů ode dne potvrzení objednávky. Barevnost: višňová, černá.



- větší vůle ve zvýšené vodní drážce
- zesílení drážky, větší odolnost proti poškození



- podélné vyztužení profilu v ploše, zvýšení lomové pevnosti při snížení hmotnosti tašky



- příčné vyztužení profilu



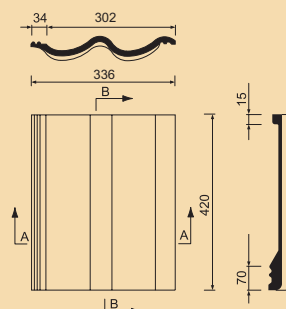
- přidavné odsazení od střešní latě, větší stabilita řezaných tašek



- odlehčení patního žebrování
- snížení vzájemné kontaktní plochy rubové a lící strany v paletě

KMB HODONKA

KMB HODONKA je betonová střešní krytina s novým profilem, který vytváří na střeše zajímavé efekty. Každý ze čtyř nabízených odstínů lze dodat v povrchové úpravě matné nebo lesklé.



ELEGANT

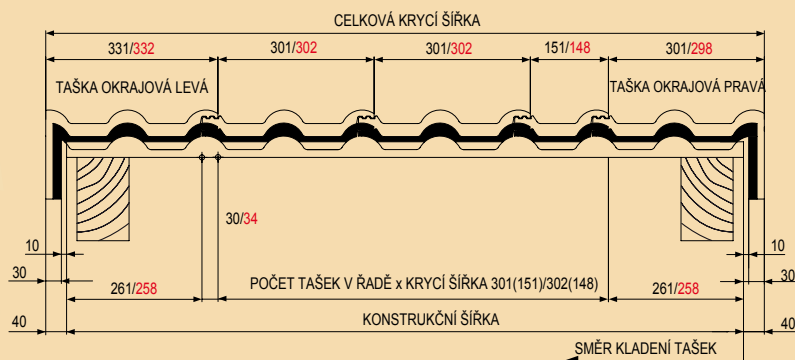
Povrchová úprava s dvojitým akrylátovým nástřikem matným.

BRILIANT

S povrchovou úpravou speciálního dvojitého nástřiku s leskem.



Krycí šířka pro střešní systém: KMB BETA, KMB Hodonka



Rozteč latí KMB BETA, KMB HODONKA

Sřešní sklon (°)	Rozteč latí (mm)	Délkové překrytí (mm)
12-22	320 - 325	100 - 95
22-30	320 - 330	100 - 90
> 30	320 - 340	100 - 80

TECHNICKÉ PARAMETRY

Vlastnosti	KMB BETA	KMB HODONKA
Délka prvku (mm)	420	420
Šířka prvku (mm)	331	336
Tloušťka prvku (mm)	12	12
Nasákavost (%)	max. 9	max. 9
Únosnost (N)	2000	2000
Mrazuvzdornost (cykly)	25	25
Krycí šířka (mm)	301	302
Krycí délka (mm)	320 - 340	325 - 340
Sklon střechy (°)	12-90	12-90
Závěsná délka (mm)	401	405
Bezpečný sklon střechy (°)	22	22
Rozměr latí (mm)	30/50	30/50
Plošná hmotnost (kg/m ²)	42,5	42,5
Hmotnost (kg/ks)	4,25	4,25
Objemová hmotnost (kg/m ³)	2250	2250
Spotřeba (ks/m ²)	10	10
Třída reakce na oheň	A1 - nehořlavé	A1 - nehořlavé
Výška vlny (mm)	26	33,5
Počet vln	2	2

Kvalita krytiny

Krytina od firmy KM Beta patří mezi špičkové střešní krytiny splňující požadavky nejvyšších evropských standardů a kvalit. Na střešní krytinu poskytujeme záruční lhůtu 30 let dle podmínek stanovených v záručním listě. Firma má certifikovaný systém managementu jakosti podle ČSN EN ISO 9001 a výrobky splňují požadavky evropské normy ČSN EN 490.



SPOLEČNÉ PRVKY



Kvalita krytiny KMB BETA, KMB HODONKA, KMB BOBROVKA

Betonová krytina od KM BETA a. s., je krytina s nejdelsí výrobní tradicí u nás a těší se důvěře architektů, projektantů, pokrývačů i stavebníků. Vyrábí se na jižní Moravě z vysoce hodnotných přírodních materiálů, křemičitého písku, jakostního portlandského cementu a barevných pigmentů na bázi oxidu železa s využitím nejmodernějších technologií.

Krytina od firmy KM BETA a. s. patří mezi špičkové střešní krytiny splňující požadavky nejvyšších evropských standardů a kvalit. Samozřejmostí výroby je dodržování požadavků evropské normy ČSN EN 490 a systému managementu jakosti podle ČSN EN ISO 9001:2009.

Záruka 30 let

na betonovou střešní krytinu za podmínek stanovených v záručním listě.

Záruka 15 let

na funkčnost výrobků střešního příslušenství za podmínek stanovených v záručním listě.



Střecha bez údržby

Povrchová úprava s dvojitým akrylátovým nátěrkem přispívá k barevné stálosti a dlouhodobě pěknému vzhledu střechy. Povrchová úprava tvořená dvěma vrstvami speciálních barev vytváří ojedinělou povrchovou úpravu s vyšší odolností proti povětrnostním vlivům, vyšší životností a výrazným barevným efektem.

V každé barvě je k dispozici široká škála doplňků uceleného střešního systému. Při jejich použití a za dodržení doporučených konstrukčních postupů je o Vaši střechu postaráno na dlouhou dobu. **Životnost krytiny od KM BETA a. s., je 100 let.**

Všechny platné certifikáty, ceník a záruční list je možné stáhnout i na internetové adrese www.kmbeta.cz.

KM Beta a.s. provádí **ZDARMA** výpočty potřeby prvků a cenové kalkulace na jakoukoli stavbu dle dodané projektové dokumentace. Svůj požadavek můžete zaslat i e-mailem na adresu: kmbeta@kmbeta.cz nebo poštou na adresu: **KM Beta a.s., obchodní oddělení, 696 81 Bzenec**. Lze využít i orientační ON-LINE kalkulace nebo přesného výpočtu na našich internetových stránkách www.kmbeta.cz.

REALIZACE



ZDICÍ PRVKY SENDWIX

Zdicí prvky **SENDWIX**, tradiční zdicí materiál, slaví v současné době návrat na stavební scénu téměř v celé Evropě. Důvodem není zdaleka jen příklon k přírodním materiálům nebo elegantní vzhled lícových cihel, ale především bezkonkurenční technické parametry, které mají ideální využití u zděných staveb všech typů v systému vícevrstevných stěn, včetně ostře sledované oblasti energeticky úsporného stavebnictví.

NOSNÉ ZDIVO



SENDWIX 16DF-LD
498x240x248



SENDWIX 12DF-LD
498x175x248



SENDWIX 8DF-LD
248x240x248



SENDWIX 6DF-LD
248x175x248



SENDWIX 5DF-LP
290x240x123



SENDWIX 1/2 12DF-LD
498x175x123

NENOSNÉ ZDIVO



SENDWIX 4DF-LD
248x115x248



SENDWIX 2DF-LD
240x115x123



Lícová cihla VF
290x140x65



Lícová cihla NF
240x115x71

KM Beta a.s. provádí **ZDARMA** výpočty potřeby prvků a cenové kalkulace na jakoukoli stavbu dle dodané projektové dokumentace. Svůj požadavek můžete zaslat e-mailem na adresu: kmbeta@kmbeta.cz nebo poštou na adresu: **KM Beta a.s., obchodní oddělení, 696 81 Bzenec-Přivoz**. Lze využít i orientační **ON-LINE kalkulace** nebo přesného výpočtu na našich internetových stránkách www.kmbeta.cz.

PŘEKLADY



SENDWIX PŘEKLAD 8DF
240x240x1000-3000

SENDWIX PŘEKLAD 6DF
175x240x1000-3000

SENDWIX PŘEKLAD 2DF
115x240x1000-3000

VÝHODY



SENDWIX 12DF-LD

SENDWIX 6DF-LD



**MATERIÁL VHDNÝ PRO
NÍZKOENERGETICKÉ
A PASIVNÍ DOMY**



VĚTŠÍ UŽITNÁ PLOCHA

interiér

exteriér

290



**VELKÁ PŘESNOST,
RYCHLOST VÝSTAVBY**



**CENOVÁ VÝHODNOST,
NÍZKÁ SPOTŘEBA
STAVEBNÍCH HMOT**



MPa

**VYSOKÁ PEVNOST
PŘI SUBTILNÍ ŠÍŘCE
STĚNY**

175

10 důvodů proč volit KMB SENDWIX



ÚSPORA ENERGIE

Systém umožňuje volitelnost izolační schopnosti obvodové konstrukce. **KMB SENDWIX** začíná na hodnotách, kde možnosti tradičního jednoplášňového zdiva končí. Tepelně izolačními vlastnostmi patří do kategorie nízkoenergetických a pasivních domů. $U = 0,15 \text{ W/m}^2 \text{ K}$ ($R = 6,79 \text{ m}^2 \text{ K/W}$) již při celkové tloušťce 460 mm.

AKUMULACE TEPLA



Vysoká objemová hmotnost a akumulační schopnost vápenopískových kvádrů **SENDWIX** na vnitřní straně a výborný izolant na vnější straně stěny vyrovnávají celoroční výkyvy teplot, vytvářejí vyrovnanou teplotní pohodu a zkracují délku otopné sezóny až o měsíc.



SNADNÁ A RYCHLÁ VÝSTAVBA

Moderní zdicí materiály **SENDWIX** vyrobené s vysokou přesností umožňují tenkovrstvé lepení a spolu se suchou převazbou svislých spár systému pero – drážka zajišťují rychlost výstavby. Přispívají k tomu i úchopové kapsy pro jednodušší manipulaci, případně použití minijeřábu MK 300.

PEVNOST – ÚSPORA ZASTAVĚNÉ PLOCHY



Vysoká pevnost v tlaku normalizovaná $15-30 \text{ N/mm}^2$ umožňuje použití zdicích prvků **SENDWIX** i pro velmi namáhané stěny v tl. 240 mm. Toto umožňuje šetřit zastavěnou půdorysnou plochu domu nebo bytu.



AKUSTIKA

Kvádry **SENDWIX** díky vysoké objemové hmotnosti jsou skutečnou ochranou proti hluku. Již při tloušťce stěny 240 mm splní náročné požadavky mezibytových stěn na vzduchovou neprůzvučnost $R'w = 54 \text{ dB}$.

POŽÁRNÍ ODOLNOST



Vápenopískové prvky **SENDWIX** patří mezi nejlepší konstrukční prvky z hlediska požáru. Využívají se i při stavbě protipožárních stěn a komínů.



EKOLOGIE – ZDRAVÉ PROSTŘEDÍ

Vstupní suroviny vápno, písek a voda jsou suroviny, které se vyskytují všude v přírodě. Hodnota přírodních radionuklidů $I = 0,18$ je nejnižší ze všech zdicích materiálů.

VLHKOSTNÍ MIKROKLIMA



Minimální nasákavost vápenopískových kvádrů **SENDWIX** (14%) zajišťuje optimální vlhkostní klima stavby. Příliš suchý vzduch dráždí sliznici a příliš vysoká vlhkost v kombinaci s nízkými tepelně izolačními vlastnostmi obvodových konstrukcí vede ke vzniku plísní, které jsou pro lidské zdraví vysoce rizikové.

NÍZKÁ CENA



Srovnatelná cena s jednoplášňovými konstrukcemi s vysokým nadstandardem vlastností = nízká cena při užívání.

SERVIS



Firma **KM Beta a.s.** zajišťuje komplexní servis od podpory projektu, bezplatného výpočtu materiálové potřeby a cenových nákladů, poradenství, pomoc s úvěrováním stavby až po dopravu samotného materiálu.

Zahradní architektura, ploty

SENDWIX 12DF-LDZ
498×175×248



SENDWIX 6DF-LDZ
248×175×248



SENDWIX 12DF-LDZH
498×175×248



SENDWIX 6DF-LDZH
248×175×248



REALIZACE



KMB SENDWIX

V současné době se výroba vápenopískových cihel orientuje nejen na tradiční použití v lícovém zdivu, ale stále více na moderní vícevrstvé zdivo. Proto KM BETA vyvinula systém KMB SENDWIX, jehož unikátní vlastnosti se odvíjejí od specifických stavebně-fyzikálních vlastností vápenopískového zdiva:

Nadstandardní tepelná izolace

- vyhovuje i standardu nízkoenergetických domů
- $U = 0,35 - 0,14 \text{ W/m}^2\text{K}$
- $R = 2,75 - 6,87 \text{ m}^2\text{K/W}$

Extrémní tepelná akumulace

- přináší obyvatelům zdravé mikroklima a vysokou letní i zimní tepelnou pohodu

Výjimečná akustická izolace

- přispívá k celkové kvalitě mikroklimatu stavby
- **Rw = 54–66 dB**

Nízká tloušťka

- stěny s tloušťkou již od 290 mm způsobují znatelnou úsporu zastavěného prostoru

Architektonická variabilita

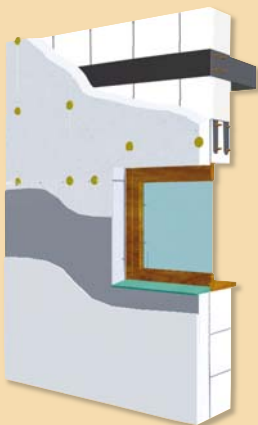
- lícové zdivo
- omítka
- alternativní fasáda – dřevo, plast, kov

Nízká cena

- cena konstrukce plně srovnatelná s tradičními jednopláští při dosažení výrazně vyšších technických parametrů

KMB SENDWIX P

Kontaktní omítkový systém s polystyrénovou izolací



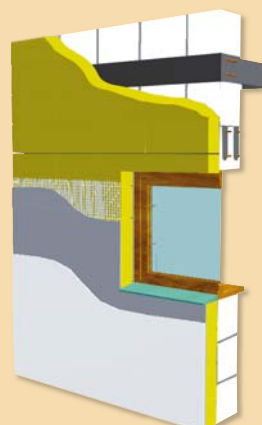
KMB SENDWIX L

Provětrávaný systém s lícovou přízdívkou a minerální izolací



KMB SENDWIX M

Kontaktní omítkový systém s minerální izolací



Výhody systému KMB SENDWIX

- snížená spotřeba energie na vytápění
- snížená tloušťka nosných konstrukcí
- úspora zastavěné plochy nebo zvýšení užité plochy
- tepelná pohoda po celý rok
- nízké hlukové zatížení
- výborná tepelná akumulace zdiva
- menší statické namáhání nosné konstrukce teplotními rázy
- při tloušťce izolace 120 - 180 mm (nízkoenergetický dům)
- při tloušťce izolace > 200 mm (pasivní dům)

Ceník KMB SENDWIX L - ceny orientační

Konstrukce	Cena Kč/m ²				Tloušťka konstrukce (mm)	Tepelné technické parametry		
	typové označení	Vnitřní omítka *	Nosné zdivo + tepelná izolace	Fasádní úprava komplet **		Cena celkem	U (W/m ² K)	R (m ² K/W)
KMB Sendwix L	L 2410	76,21	1049,32	489,58	1615,11	495	0,34	2,79
	L 2910	76,21	1240,64	489,58	1806,43	545	0,33	2,85
	L 2412	76,21	1086,32	489,58	1652,11	520	0,29	3,29
	L 2912	76,21	1277,64	489,58	1843,43	570	0,28	3,35
	L 2414	76,21	1132,82	489,58	1698,61	540	0,25	3,79
	L 2914	76,21	1324,14	489,58	1889,93	590	0,25	3,85
	L 2416	76,21	1169,82	489,58	1735,61	560	0,22	4,29
	L 2916	76,21	1361,14	489,58	1926,93	610	0,22	4,35
	L 2418	76,21	1207,82	489,58	1773,61	580	0,20	4,79
	L 2918	76,21	1399,14	489,58	1964,93	630	0,20	4,85
	L 2420	76,21	1244,82	489,58	1810,61	600	0,18	5,29
	L 2920	76,21	1436,14	489,58	2001,93	650	0,18	5,35
	L 2422	76,21	1281,82	489,58	1847,61	620	0,16	6,27
	L 2922	76,21	1473,14	489,58	2038,93	670	0,15	6,35
	L 2424	76,21	1319,82	489,58	1885,61	640	0,14	6,79
L 2924	76,21	1511,14	489,58	2076,93	690	0,14	6,87	

Ceník KMB SENDWIX P, M - ceny orientační

Konstrukce		Cena Kč/m ²				Tloušťka konstrukce (mm)	Tepelné technické parametry	
varianta konstrukce	typové označení	Vnitřní omítka *	Nosné zdivo + tepelná izolace	Fasádní úprava komplet **	Cena celkem		U (W/m ² K)	R (m ² K/W)
KMB Sendwix P	P 1710	76,21	741,09	104,16	921,46	290	0,35	2,75
	P 2410	76,21	863,82	104,16	1044,19	360	0,34	2,81
	P 2910	76,21	1091,94	104,16	1272,31	410	0,33	2,87
	P 1712	76,21	760,49	104,16	940,86	310	0,30	3,25
	P 2412	76,21	883,22	104,16	1063,59	380	0,29	3,31
	P 2912	76,21	1111,34	104,16	1291,71	430	0,28	3,37
	P 1714	76,21	826,09	104,16	1006,46	330	0,25	3,75
	P 2414	76,21	948,82	104,16	1129,19	400	0,25	3,81
	P 2914	76,21	1176,94	104,16	1357,31	450	0,25	3,87
	P 1716	76,21	848,89	104,16	1029,26	350	0,22	4,25
	P 2416	76,21	971,62	104,16	1151,99	420	0,22	4,31
	P 2916	76,21	1199,74	104,16	1380,11	470	0,22	4,37
	P 1718	76,21	871,39	104,16	1051,76	370	0,20	4,75
	P 2418	76,21	994,12	104,16	1174,49	440	0,20	4,81
	P 2918	76,21	1222,24	104,16	1402,61	490	0,20	4,87
	P 1720	76,21	896,89	104,16	1077,26	390	0,18	5,25
	P 2420	76,21	1019,62	104,16	1199,99	460	0,18	5,31
	P 2920	76,21	1247,74	104,16	1428,11	510	0,18	5,37
	P 1722	76,21	913,29	104,16	1093,66	410	0,16	5,92
	P 2422	76,21	1036,02	104,16	1216,39	480	0,16	5,97
	P 2922	76,21	1264,14	104,16	1444,51	530	0,16	6,02
	P 1724	76,21	940,29	104,16	1120,66	430	0,15	6,36
	P 2424	76,21	1063,02	104,16	1243,39	500	0,15	6,44
	P 2924	76,21	1291,14	104,16	1471,51	550	0,15	6,52
KMB Sendwix M	M 1710	76,21	937,39	104,16	1117,76	290	0,35	2,75
	M 2410	76,21	1060,12	104,16	1240,49	370	0,34	2,81
	M 2910	76,21	1288,239	104,16	1468,61	420	0,33	2,87
	M 1712	76,21	998,39	104,16	1178,76	310	0,30	3,25
	M 2412	76,21	1121,12	104,16	1301,49	390	0,29	3,31
	M 2912	76,21	1349,239	104,16	1529,61	440	0,28	3,37
	M 1714	76,21	1059,39	104,16	1239,76	330	0,25	3,75
	M 2414	76,21	1182,12	104,16	1362,49	410	0,25	3,81
	M 2914	76,21	1410,239	104,16	1590,61	460	0,25	3,87
	M 1716	76,21	1120,49	104,16	1300,86	350	0,22	4,25
	M 2416	76,21	1243,22	104,16	1423,59	430	0,22	4,31
	M 2916	76,21	1471,339	104,16	1651,71	480	0,22	4,37
	M 1718	76,21	1181,49	104,16	1361,86	370	0,20	4,75
	M 2418	76,21	1304,22	104,16	1484,59	450	0,20	4,81
	M 2918	76,21	1532,339	104,16	1712,71	500	0,20	4,87
	M 1720	76,21	1242,49	104,16	1422,86	390	0,18	5,25
	M 2420	76,21	1365,22	104,16	1545,59	470	0,18	5,31
	M 2920	76,21	1593,339	104,16	1773,71	520	0,18	5,37
	M 1722	76,21	1303,49	104,16	1483,86	410	0,16	6,00
	M 2422	76,21	1426,22	104,16	1606,59	490	0,16	6,08
	M 2922	76,21	1654,339	104,16	1834,71	540	0,16	6,16
	M 1724	76,21	1364,49	104,16	1544,86	430	0,14	6,51
	M 2424	76,21	1487,22	104,16	1667,59	510	0,14	6,59
	M 2924	76,21	1715,339	104,16	1895,71	560	0,14	6,67

Ceny neobsahují DPH, zahrnují všechny materiálové vrstvy konstrukce. Ceny jsou stanoveny za 1 m² zdiva. Ceny varianty Sendwix L jsou pro lícové zdivo formátu NF s použitím zdic a spárovací malty. Ceny s typovým označením 17..., 24..., 29... jsou stanoveny na zdicím systému na lepidlo. Použitím doplňkových prvků v atypických místech stavby dochází k navýšení celkové ceny systému podle členitosti stavby.

Výše uvedené ceny jsou ceníkové a orientační.

- * Skadba vnitřní omítky:
- penetrační nátěr pod šlechtěnou omítku
 - lepidlo a stěrková hmoty šedá (flex T)
 - sklolávká tkanina Vertex R 85
 - vnější štuk šedý (Cemix ip 41)

** Šlechtěná strukturální omítka - minerální, zatíraná, bílá 2,0 mm. Pro jiné typy omítek z hlediska materiálu, zrnitosti a barvy u typu Sendwix P a M se cena stanovuje individuálně.



OBCHODNÍ SÍŤ

Oblastní ředitel pro regiony: **12., 13., 50.** – Lubomír Hájek, tel.: 777 327 817, lubo.hajek@kmbeta.cz

12. Západní Čechy	tel.: 777 327 816	region12@kmbeta.cz
13. Jihozápadní Čechy	tel.: 777 327 826	region13@kmbeta.cz
50. Jižní Čechy	tel.: 774 952 798	region50@kmbeta.cz

Technické poradenství - Vlastimil Sova, tel.: 777 327 824, vlasta.sova@kmbeta.cz

Oblastní ředitel pro regiony: **14., 15., 16., 21., 23.** – Miloslav Alinč, tel.: 774 752 828, miloslav.alinc@kmbeta.cz

14. Severozápadní Čechy	tel.: 777 327 815	region14@kmbeta.cz
15. Severní Čechy	tel.: 777 327 813	region15@kmbeta.cz
16. Severovýchodní Čechy	tel.: 777 127 942	region16@kmbeta.cz
21. Střední Čechy	tel.: 777 327 825	region21@kmbeta.cz
23. Východní Čechy	tel.: 777 327 812	region23@kmbeta.cz

Oblastní ředitel pro regiony: **11., 22., 24., 25., 26., 27.** – Karel Stříbrný, tel.: 777 327 823, karel.stribrny@kmbeta.cz

11. Praha	tel.: 777 327 827	region11@kmbeta.cz
22. Vysočina	tel.: 777 327 809	region22@kmbeta.cz
24. Severozápadní Morava	tel.: 777 127 943	region24@kmbeta.cz
25. Severovýchodní Morava	tel.: 777 327 811	region25@kmbeta.cz
26. Brno, Břeclav	tel.: 777 327 810	region26@kmbeta.cz
27. Jižní Morava	tel.: 777 327 806	region27@kmbeta.cz

BEZPLATNÝ SERVIS ZÁKAZNÍKŮM:

Výpočet potřeby střešní krytiny a doplňků	e-mail: miroslav.foltyn@kmbeta.cz	tel.: 518 340 938
Výpočet potřeby zdících prvků SENDWIX	e-mail: blahusek@kmbeta.cz	tel.: 518 340 044

TECHNICKÉ PORADENSTVÍ:

Ing. Martin Urbanec	e-mail: martin.urbanec@kmbeta.cz	tel.: 777 327 814
Jiří Foltýn	e-mail: jiri.foltyn@kmbeta.cz	tel.: 775 327 901

Expedice KM Beta a.s. – expedice Bzenec-Přivoz

696 81 Bzenec-Přivoz
tel.: 518 307 119, 518 307 114
Provozní doba: 6.00–22.00 hod

Přijem objednávek:

fax: 518 307 152, e-mail: odbyt@kmbeta.cz
Provozní doba: 6.00–14.30 hod

Dispečer dopravy:

tel.: 518 307 150, e-mail: doprava@kmbeta.cz
Provozní doba: 6.00–14.30 hod

Obchodní oddělení – Bzenec-Přivoz

696 81 Bzenec-Přivoz
tel.: 518 321 134, 518 340 938
fax: 518 321 138, 518 340 938
e-mail: kmbeta@kmbeta.cz
Provozní doba: 6.00–15.30 hod

Expedice KM Beta a.s. – expedice Kyjov

Jiráskova 630, 697 01 Kyjov
tel.: 518 699 012, 518 699 016
fax: 518 699 019
e-mail: odbytkyjov@kmbeta.cz
Provozní doba: 6.00–20.00 hod

KM Beta a.s.

Dolní Valy 2, 695 01 Hodonín