

# KM BETA

strešna kritina  
zidni elementi sendwix



## CENIK IZDELKOV

veljavnost od 1. 1. 2009

[www.kmbeta.eu](http://www.kmbeta.eu)

# KMB BETA



## ELEGANT

S površinsko izvedbo dvojnega akrilatnega šprica. Modra in zelena niansa se dobavlja v roku 60 dni od dneva potrditve naročila. Druge nianse po dogovoru s proizvajalcem.

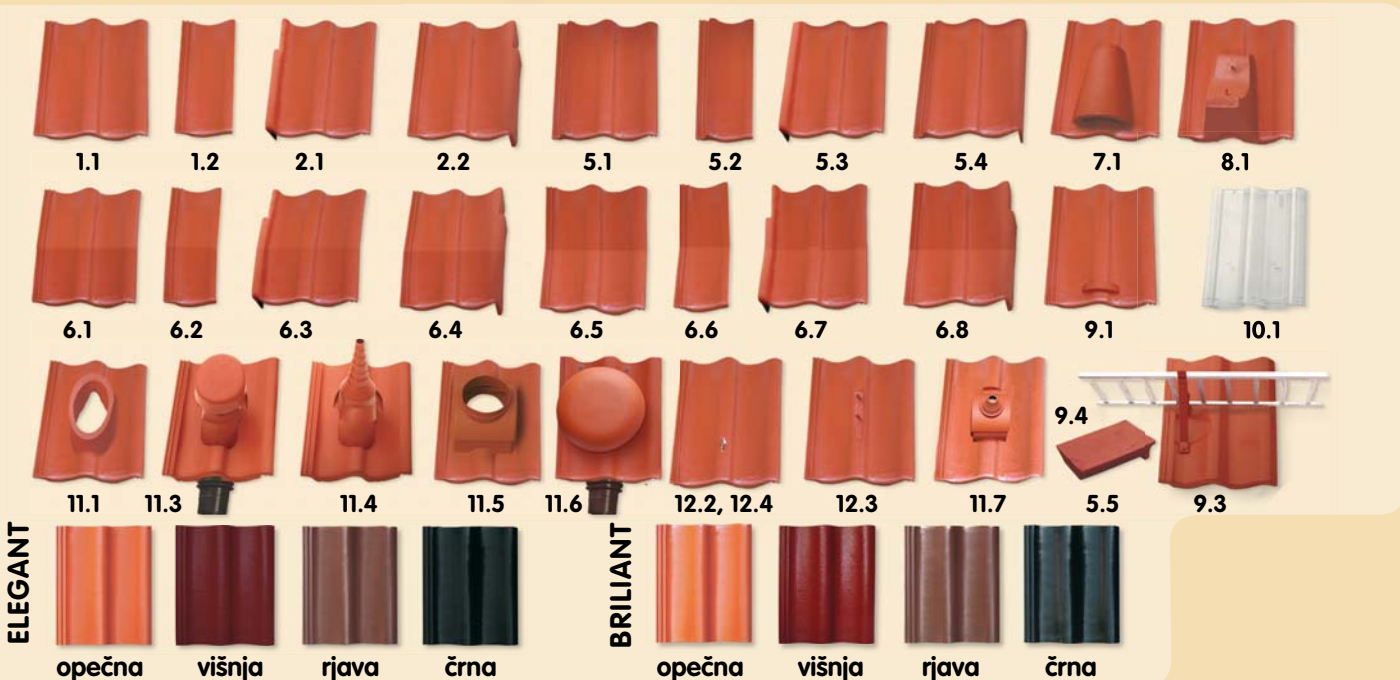
## BRILIANT

S površinsko izvedbo specialnega dvojnega šprica s sijajem.

## STANDARD

Prebarvani beton brez površinske izvedbe.

# KMB HODONKA



## ELEGANT

S površinsko izvedbo dvojnega akrilatnega šprica.

## BRILIANT

S površinsko izvedbo specialnega dvojnega šprica s sijajem.



# Cenik betonske strešne kritine

Kat. številka	Naziv izdelka	Merska enota	KMB BETA				
			ELEGANT		BRILIANT		
			Cena (€/ks)		Cena (€/ks)		
			brez DDV	z DDV 20%	brez DDV	z DDV 20%	
<b>1.</b>	<b>Strešne strešnike</b>						
1.1	Strešnik osnovni	1 ks	0,91	1,09	0,96	1,15	
1.2	Strešnik polovični	1 ks	0,91	1,09	0,96	1,15	
1.3	Strešnik osnovni dvojni	1 ks					
1.4	Strešnik slemenjačni	1 ks					
1.5	Strešnik slemenjačni dvojni	1 ks					
1.6	Strešnik kapni	1 ks					
1.7	Strešnik kapni dvojni	1 ks					
<b>2.</b>	<b>Ščitni rob</b>						
2.1	Strešnik robni levi	1 ks	3,53	4,24	3,59	4,31	
2.2	Strešnik robni desni	1 ks	3,53	4,24	3,59	4,31	
2.3	Strešnik robni	1 ks					
<b>3.</b>	<b>Slemenjak, stičišče</b>						
3.1	Slemenjak	1 ks	2,22	2,66	2,28	2,74	
3.2	Slemenjak zaključni	1 ks	7,67	9,20	7,78	9,34	
3.3	Slemenjak zaključni – Lev	1 ks	12,88	15,46	12,99	15,59	
3.4	Slemenjak zaključni – Veter	1 ks	12,88	15,46	12,99	15,59	
3.5	Slemenjak križni – X	1 ks	11,52	13,82	11,63	13,96	
3.6	Slemenjak križni – Y	1 ks	10,33	12,40	10,44	12,53	
3.7	Slemenjak križni – T	1 ks	11,12	13,34	11,23	13,48	
3.8	Držaj letve za slemenjak	1 ks	1,19	1,43	1,19	1,43	
3.9	Prijemka slemenjaka	1 ks	0,19	0,23	0,19	0,23	
3.11	Univerzalni držaj slemen, in stičiščne letve	1 ks	1,51	1,81	1,51	1,81	
3.12	Univerzalni trak TOP-ROLL aluminijasti	1 bm	7,33	8,80	7,33	8,80	
3.13	Kartačna letev univerzalna	1 ks	5,57	6,68	5,57	6,68	
3.14	Univerzalni trak EKO-ROLL aluminijasti	1 bm	5,08	6,10	5,08	6,10	
3.15	Zamašek za slemenjak	1 ks	0,81	0,97	0,81	0,97	
3.16	Zamašek za slemenjak – Sončnica	1 ks	5,06	6,07	5,07	6,08	
3.17	Zamašek za slemenjak – Golobica	1 ks	5,06	6,07	5,07	6,08	
3.18	Univerzalni trak Al Rol celotaluminijasti	1 bm	7,02	8,42	7,02	8,42	
3.19	Univerzalni trak Cu Rol celobakreni	1 bm	8,85	10,62	8,85	10,62	
<b>4.</b>	<b>Globel</b>						
4.1	Bakreni trak globel s sredinskim žlebičem	1 ks/2 m	75,24	90,29	75,24	90,29	
4.2	Aluminijasti trak globel s sredinskim žlebičem	1 ks/2 m	20,63	24,76	20,63	24,76	
4.3	Tesnilna letev globel	1 m	0,95	1,14	0,95	1,14	
4.4	Tesniln trak globel	1 ks	8,67	10,40	8,67	10,40	

			KMB HODONKA					
STANDARD		pakiranje KMB BETA kos/pal.	ELEGANT		BRILIANT		pakiranje KMB HODONKA kos/pal.	
Cena (€/ks)			Cena (€/ks)		Cena (€/ks)			
brez DDV	z DDV 20%		brez DDV	z DDV 20%	brez DDV	z DDV 20%		
0,72	0,864	240,0	0,91	1,09	0,96	1,15	240,0	
0,72	0,864	160,0	0,91	1,09	0,96	1,15	160,0	
3,21	3,852	32,0	3,53	4,24	3,59	4,31	32,0	
3,21	3,852	32,0	3,53	4,24	3,59	4,31	32,0	
2,03	2,436	114,0	2,22	2,66	2,28	2,74	114,0	
7,43	8,916	80,0	7,67	9,20	7,78	9,34	80,0	
			12,88	15,46	12,99	15,59		
			12,88	15,46	12,99	15,59		
10,03	12,036		11,52	13,82	11,63	13,96		
9,92	11,904	30,0	10,33	12,40	10,44	12,53		
10,71	12,852		11,12	13,34	11,23	13,48		
1,19	1,428		1,19	1,43	1,19	1,43		
0,19	0,228	50 ks/škatlice	0,19	0,23	0,19	0,23		
1,51	1,812		1,51	1,81	1,51	1,81		
7,33	8,796	5 bm/role	7,33	8,80	7,33	8,80	5 bm/role	
5,57	6,684	20 ks/škatlice	5,57	6,68	5,57	6,68	20 ks/škatlice	
5,08	6,096	5bm/role	5,08	6,10	5,08	6,10	5bm/role	
0,81	0,972		0,81	0,97	0,81	0,97		
			5,06	6,07	5,07	6,08		
			5,06	6,07	5,07	6,08		
7,02	8,424		7,02	8,42	7,02	8,42		
8,85	10,62		8,85	10,62	8,85	10,62		
75,24	90,288	10 ks/škatlice	75,24	90,29	75,24	90,29	10 ks/škatlice	
20,63	24,756	10 ks/škatlice	20,63	24,76	20,63	24,76	10 ks/škatlice	
0,95	1,14	100 ks/škatlice	0,95	1,14	0,95	1,14	100 ks/škatlice	
8,67	10,404		8,67	10,40	8,67	10,40		

\* velja samo do razprodaje zalog

# Cenik betonske strešne kritine

Kat. številka	Naziv izdelka	Merska enota	KMB BETA					
			ELEGANT		BRILIANT			
			Cena (€/ks)		Cena (€/ks)			
			brez DDV	z DDV 20%	brez DDV	z DDV 20%		
<b>5.</b>	<b>Rob pulta</b>							
5.1	Strešnik pultni osnovni	1 ks	6,03	7,24	6,14	7,37		
5.2	Strešnik pultni polovični	1 ks	6,03	7,24	6,14	7,37		
5.3	Strešnik pultni robni levi	1 ks	11,03	13,24	11,14	13,37		
5.4	Strešnik pultni robni desni	1 ks	11,03	13,24	11,14	13,37		
5.5	Tesnilni element slemenjaka	1 ks	0,81	0,97	0,92	1,10		
<b>6.</b>	<b>Mansardani in globelni rob</b>							
6.1	Strešnik lomljeni osnovni	1 ks	8,06	9,67	8,17	9,80		
6.2	Strešnik lomljeni polovični	1 ks	8,06	9,67	8,17	9,80		
6.3	Strešnik lomljeni robni levi	1 ks	13,80	16,56	13,91	16,69		
6.4	Strešnik lomljeni robni desni	1 ks	13,80	16,56	13,91	16,69		
6.5	Strešnik globelni osnovni	1 ks	8,06	9,67	8,17	9,80		
6.6	Strešnik globelni polovični	1 ks	8,06	9,67	8,17	9,80		
6.7	Strešnik globelni robni levi	1 ks	13,80	16,56	13,91	16,69		
6.8	Strešnik globelni robni desni	1 ks	13,80	16,56	13,91	16,69		
<b>7.</b>	<b>Prezračevanje strehe</b>							
7.1	Strešnik prezračevalni	1 ks	5,26	6,31	5,37	6,44		
7.2	Zaščitna prezračevalna rešetka enostavna	1 ks	0,65	0,78	0,65	0,78		
7.3	Zaščitna prezračevalna rešetka univerzalna	1 ks	1,83	2,20	1,83	2,20		
7.4	Zaščitna prezračevalna rešetka bobrovka	1 ks						
7.5	Zaščitni trak proti pticam š. 100 mm	1 m	0,69	0,83	0,69	0,83		
7.6	Zaščitni trak proti pticam š. 50 mm	1 m	0,63	0,76	0,63	0,76		
7.7	Zaščitni trak proti pticam š. 80 mm	1 m	0,66	0,79	0,66	0,79		
<b>8.</b>	<b>Oprema za dostop na streho</b>							
8.1	Strešnik stopilni	1 ks	6,35	7,62	6,41	7,69		
8.2	Stopilna rešetka mala – kpl	1 ks	28,84	34,61	28,84	34,61		
8.3	Stopilna rešetka velika – kpl	1 ks	39,52	47,42	39,52	47,42		
8.4	Stopilo strešnika	1 ks	16,67	20,00	16,67	20,00		
<b>9.</b>	<b>Profisnežne bariere</b>							
9.1	Strešnik protisnežni	1 ks	1,40	1,68	1,41	1,69		
9.2	Profisnežna bariera	1 ks	0,86	1,03	0,86	1,03		
9.3	Strešnik snegolama kovinski	1 ks	29,37	35,24	29,37	35,24		
9.4	Mreža snegolama ojačena z zakovičenjem 1,8 m	1 ks	22,49	26,99	22,49	26,99		
<b>10.</b>	<b>Presvetljenje strehe</b>							
10.1	Strešnik plastični presvetljevalni	1 ks	9,05	10,86	9,05	10,86		
10.2	Strešno okno izstopno KMB Beta – 45x73cm	1 ks	98,29	117,95	98,29	117,95		

STANDARD			pakiranje <b>KMB BETA</b> kos/pal.	KMB HODONKA				pakiranje <b>KMB HODONKA</b> kos/pal.
Cena (€/ks)				ELEGANT		BRILIANT		
brez DDV	z DDV 20%			brez DDV	z DDV 20%	brez DDV	z DDV 20%	
	5,92	7,10	16,0	6,03	7,24	6,14	7,37	20,0
	5,92	7,10	24,0	6,03	7,24	6,14	7,37	24,0
	10,92	13,10		11,03	13,24	11,14	13,37	
	10,92	13,10		11,03	13,24	11,14	13,37	
	0,70	0,84		0,81	0,97	0,92	1,10	
				8,06	9,67	8,17	9,80	
				8,06	9,67	8,17	9,80	
				13,80	16,56	13,91	16,69	
				13,80	16,56	13,91	16,69	
				8,06	9,67	8,17	9,80	
				8,06	9,67	8,17	9,80	
				13,80	16,56	13,91	16,69	
				13,80	16,56	13,91	16,69	
	5,15	6,18	36,0	5,26	6,31	5,37	6,44	36,0
	0,65	0,78	300 ks/škatlice	0,65	0,78	0,65	0,78	300 ks/škatlice
	1,83	2,20	50 ks/škatlice	1,83	2,20	1,83	2,20	50 ks/škatlice
	0,69	0,83	5 bm/role	0,69	0,83	0,69	0,83	5 bm/role
	0,64	0,77	5 bm/role	0,63	0,76	0,63	0,76	5 bm/role
	0,66	0,79	5 m/zvitek	0,66	0,79	0,66	0,79	5 m/zvitek
	6,07	7,28	16,0	6,35	7,62	6,41	7,69	16,0
	28,84	34,61		28,84	34,61	28,84	34,61	
	39,52	47,42		39,52	47,42	39,52	47,42	
	16,67	20,00		16,67	20,00	16,67	20,00	
	1,39	1,67	54,0	1,40	1,68	1,41	1,69	54,0
	0,86	1,03		0,86	1,03	0,86	1,03	
	29,37	35,24		29,37	35,24	29,37	35,24	
	22,49	26,99		22,49	26,99	22,49	26,99	
	9,05	10,86		9,05	10,86	9,05	10,86	
	98,29	117,95		98,29	117,95	98,29	117,95	

\* platí pouze do vyprodání zásob

# Cenik betonske strešne kritine

Kat. številka	Naziv izdelka	Merska enota	KMB BETA			
			ELEGANT		BRILIANT	
			Cena (€/ks)		Cena (€/ks)	
			brez DDV	z DDV 20%	brez DDV	z DDV 20%
10.3	Strešno okno izstopno KM Beta – 46x51 cm	1 ks	85,63	102,76	85,63	102,76
10.4	Strešno okno KM BETA kovinsko	1 ks	84,19	101,03	84,19	101,03
10.5	Strešno okno KM HODONKA kovinsko	1 ks				
<b>11.</b>	<b>Strešni prepusti</b>					
11.1	Strešnik prepustni	1 ks	5,54	6,65	5,65	6,78
11.2	Plastični pokrov	1 ks	0,94	1,13	0,94	1,13
11.3	Strešnik plastični prezračevalni – kpl	1 ks	48,84	58,61	48,84	58,61
11.4	Strešnik plastični antenski	1 ks	27,47	32,96	27,47	32,96
11.5	Strešnik oddimljenja turbokotlovnice	1 ks	28,57	34,28	28,68	34,42
11.6	Strešnik betonski prezračevalni – kpl	1 ks	42,06	50,47	42,17	50,60
11.7	Strešnik betonski antenski	1 ks	12,21	14,65	21,54	25,85
11.8	Hidroizolacijski prepustni krožec	1 ks	2,78	3,34	2,78	3,34
<b>12.</b>	<b>Pritrjevanje strelovoda, kolektorja</b>					
12.1	Slemenjak strelovodni	1 ks	5,47	6,56	5,49	6,59
12.2	Strežnik strelovodni	1 ks	6,59	7,91	6,60	7,92
12.3	Strešnik kolektorski	1 ks	5,45	6,54	5,46	6,55
12.4	Strešnik strelovodni – horizontalno vodenje	1 ks	8,67	10,40	8,68	10,42
<b>13.</b>	<b>Hidroizolacijska folija</b>					
13.1	Hidroizolacijska folija Betafol	1 m <sup>2</sup>	0,69	0,83	0,69	0,83
13.2	Hidroizolacijska folija TYVEK Solid	1 m <sup>2</sup>	1,47	1,76	1,47	1,76
13.3	Hidroizolacijska folija JUTADACH-115	1 m <sup>2</sup>	1,19	1,43	1,19	1,43
13.4	Hidroizolacijska folija JUTADACH-135	1 m <sup>2</sup>	1,40	1,68	1,40	1,68
13.9	Tesnilni trak DELTA NB 50	1 bm	1,53	0,00	1,53	0,00
13.10	Samolepilni trak na folije	1 bm	0,98	1,18	0,98	1,18
13.11	Lepilni trak iz butilkavčuka	1 bm	0,62	0,74	0,62	0,74
13.12	Aluminijasta pločevina strešnega žleba	1 ks/2 m	10,00	12,00	10,00	12,00
13.13	Bakrena pločevina strešnega žleba	1 ks/2 m	31,67	38,00	31,67	38,00
13.14	Hidroizolacijska folija JUTADACH-115 z aplikacijskim trakom	1 m <sup>2</sup>	1,74	2,09	1,74	2,09
13.15	Hidroizolacijska folija JUTADACH-135 z aplikacijskim trakom	1 m <sup>2</sup>	1,95	2,34	1,95	2,34
<b>14.</b>	<b>Obrabljanje</b>					
14.1	TOPFLEX	1 bm	14,86	17,83	14,86	17,83
14.2	Pokrivna letev TOP FLEXU	2 bm	8,44	10,13	8,44	10,13
<b>15.</b>	<b>Povezovalni material</b>					
15.1	Žebelj FeZn Ø 2,5x32 mm	775/kg	2,54	3,05	2,54	3,05
15.2	Žebelj FeZn Ø 2,5x40 mm	610/kg	2,54	3,05	2,54	3,05
15.3	Žebelj FeZn Ø 2,8x70 mm	272/kg	2,54	3,05	2,54	3,05
15.6	Prijemka strešnika	1 ks	0,02	0,02	0,02	0,02
<b>16.</b>	<b>Ostalo</b>					
16.1	Paleta 120x80,102x120	1 ks	7,69	9,23	7,69	9,23

			KMB HODONKA					
STANDARD		pakiranje KMB BETA ks/paleta	ELEGANT		BRILIANT		pakiranje KMB HODONKA ks/paleta	
Cena (€/ks)			Cena (€/ks)		Cena (€/ks)			
brez DDV	z DDV 20%		brez DDV	z DDV 20%	brez DDV	z DDV 20%		
85,63	102,76		85,63	102,76	85,63	102,76		
84,19	101,03							
			53,04	63,65	53,04	63,65		
5,43	6,52	30,0	5,54	6,65	5,65	6,78	30,0	
0,94	1,13		0,94	1,13	0,94	1,13		
48,84	58,61		48,84	58,61	48,84	58,61		
27,47	32,96		27,47	32,96	27,47	32,96		
28,46	34,15		28,57	34,28	28,68	34,42		
41,95	50,34		42,06	50,47	42,17	50,60		
22,90	27,48		12,21	14,65	21,54	25,85		
2,78	3,34		2,78	3,34	2,78	3,34		
5,46	6,55	48,0	5,47	6,56	5,49	6,59	48,0	
6,48	7,78	18,0	6,59	7,91	6,60	7,92	18,0	
5,34	6,41	42,0	5,45	6,54	5,46	6,55	42,0	
8,59	10,31		8,67	10,40	8,68	10,42		
0,69	0,83	50 bm/role (75 m <sup>2</sup> )	0,69	0,83	0,69	0,83	50 bm/role (75 m <sup>2</sup> )	
1,47	1,76	50 bm/role (75 m <sup>2</sup> )	1,47	1,76	1,47	1,76	50 bm/role (75 m <sup>2</sup> )	
1,19	1,43	50 bm/role (75 m <sup>2</sup> )	1,19	1,43	1,19	1,43	50 bm/role (75 m <sup>2</sup> )	
1,40	1,68	50 bm/role (75 m <sup>2</sup> )	1,40	1,68	1,40	1,68	50 bm/role (75 m <sup>2</sup> )	
1,53	0,00	20 bm/role	1,53	0,00	1,53	0,00	20 bm/role	
0,98	1,18	50 bm/role	0,98	1,18	0,98	1,18	50 bm/role	
0,62	0,74	45 bm/role	0,62	0,74	0,62	0,74	45 bm/role	
10,00	12,00		10,00	12,00	10,00	12,00		
31,67	38,00		31,67	38,00	31,67	38,00		
1,74	2,09	50 bm/role (75 m <sup>2</sup> )	1,74	2,09	1,74	2,09	50 bm/role (75 m <sup>2</sup> )	
1,95	2,34	50 bm/role (75 m <sup>2</sup> )	1,95	2,34	1,95	2,34	50 bm/role (75 m <sup>2</sup> )	
14,86	17,83		14,86	17,83	14,86	17,83		
8,44	10,13		8,44	10,13	8,44	10,13		
2,54	3,05		2,54	3,05	2,54	3,05		
2,54	3,05		2,54	3,05	2,54	3,05		
2,54	3,05		2,54	3,05	2,54	3,05		
0,02	0,02		0,02	0,02	0,02	0,02		
7,69	9,23		7,69	9,23	7,69	9,23		

# Kvaliteta kritine KMB BETA, KMB HODONKA

Betonska kritina podjetja KM BETA d.d., je kritina z najdaljšo proizvodno tradicijo in zagotavlja zaupanje arhitektov, projektantov, krovcev in gradbenikov. Proizvaja se na južni Moravski iz visoko kvalitetnih naravnih materialov, kremenčevega peska, kakovostnega portlandskega cementa in barvnih pigmentov na osnovi oksida železa z uporabno najbolj sodobnih tehnologij.

Kritina podjetja KM BETA d.d. spada med vrhunske strešne kritine, ki izpolnjujejo zahteve najvišjih evropskih standardov in kvalitet. Proizvaja se po zahtevah evropskih norm ČSN EN 490.

## Garancija 30 let

na betonsko strešno kritino ob pogojih, določenih v garancijskem listu.

## Garancija 15 let

na funkcijskost izdelkov strešnih pripadnosti ob pogojih, določenih v garancijskem listu.

## Streha brez vzdrževanja

Površinska izvedba z dvojnim akrilatnim špricom prispeva k barvni trajnosti in dolgoročno lepemu vzgledu strehe. Površinska izvedba, kreirana z dvema sloji specialnih barv kreira enkratno površinsko izvedbo z višjo odpornostjo proti vremenskim vplivom, višjo življenjsko dobo in z izrazitim barvnim učinkom.

V vsaki barvi je na razpolago široka lestvica dopolnitev zaključenega oz. celotnega strešnega sistema. Pri njihovi uporabi in ob upoštevanju se priporočenih konstrukcijskih postopkov je za Vašo streho poskrbljeno za dolgi čas. **Življenjska doba kritine od KM BETA d.d., je 100 let.**



## Certifikacija

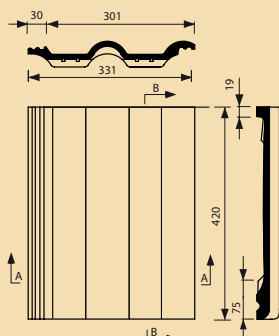


Vse veljavne certifikate, cenik in garancijski list je možno dobiti tudi na spletnih straneh [www.kmbeta.eu](http://www.kmbeta.eu).

**KM Beta d.d.** izvaja ZASTONJ izračune porabe elementov in cenovne kalkulacije za kakršnokoli stavbo po dobavljeni projektni dokumentaciji. Svojo zahtevo lahko pošljete tudi po e-mailu na naslov: [info@geopipe.si](mailto:info@geopipe.si) ali po pošti na naslov: GEOPIPE, D.O.O. komercialni oddelek, Cesta Zmage 35b, 1410 Zagorje ob Savi. Lahko izkoristite tudi orientacijske ON-LINE kalkulacije ali točnega izračuna na naših spletnih straneh [www.kmbeta-dom.si](http://www.kmbeta-dom.si).

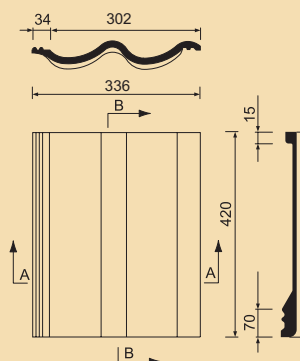
## Tehnični parametri

### KMB BETA



Dimenzija:	420×331 mm
Pokrivna širina:	301 mm
Teža:	4,25 kg/ks
Poraba:	10 ks/m <sup>2</sup>
Razdalja letev	
ob naklonu strehe:	12–22° 320–325 mm
	22–30° 320–330 mm
	>30° 320–340 mm

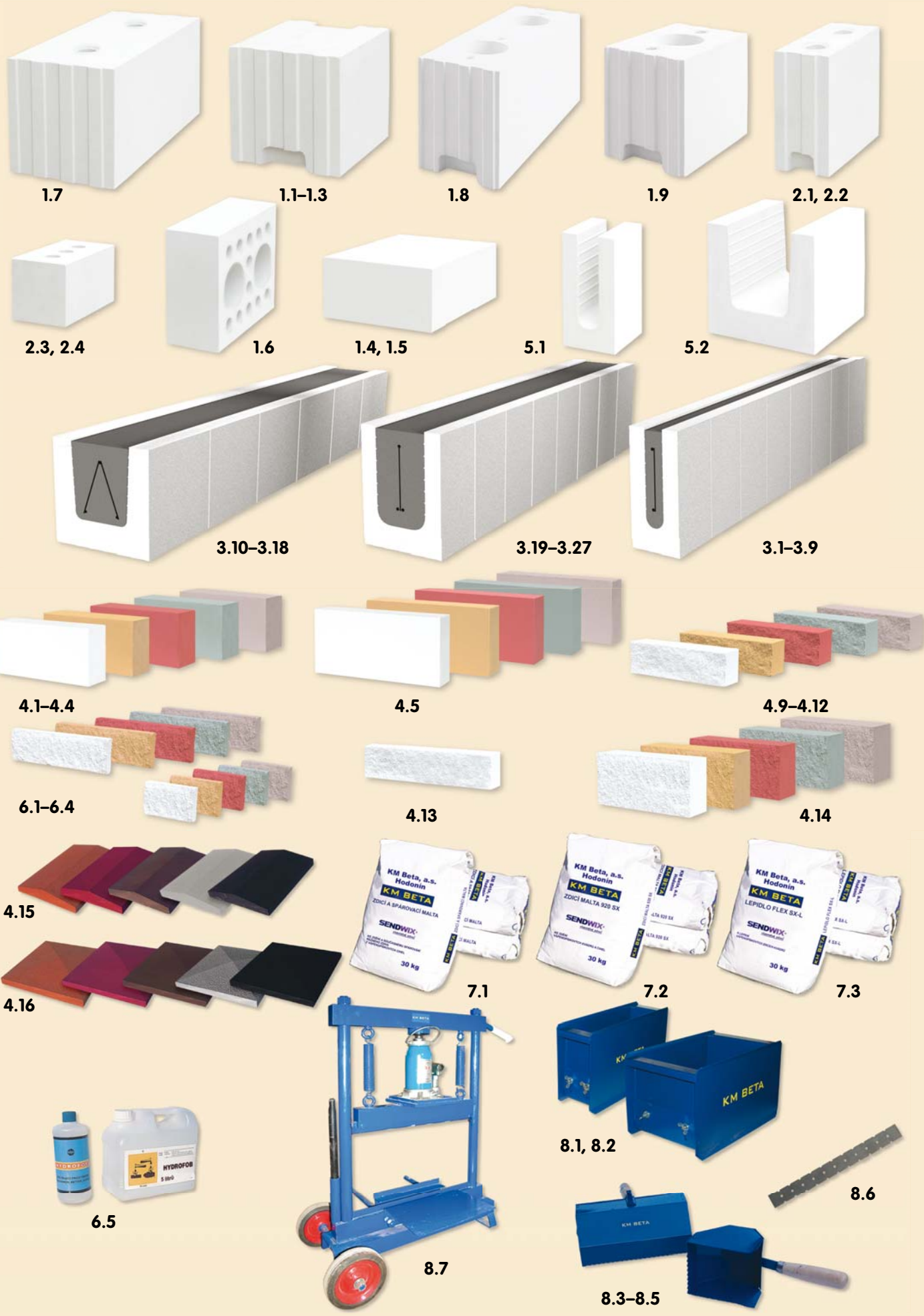
### KMB HODONKA



Dimenzija:	420×336 mm
Pokrivna širina:	302 mm
Teža:	4,25 kg/ks
Poraba:	10 ks/m <sup>2</sup>
Razdalja letev	
ob naklonu strehe:	12–30° 325 mm
	>30° 340 mm

#### Uporaba:

- ni omejena z nadmorsko višino
- za strešne naklone v dimenziji od 12° do 90°
- teža strešnega plašča 45 kg/m<sup>2</sup>



1.7

1.1-1.3

1.8

1.9

2.1, 2.2

2.3, 2.4

1.6

1.4, 1.5

5.1

5.2

3.10-3.18

3.19-3.27

3.1-3.9

4.1-4.4

4.5

4.9-4.12

6.1-6.4

4.13

4.14

4.15

4.16

7.1

7.2

7.3

6.5

8.7

8.1, 8.2

8.6

8.3-8.5

# Cenik zidnih elementov SENDWIX

Kat.	Naziv izdelka	Dimenzija (mm)	Cena (€/ks)		pakiranje ks/paleta
			brez DDV	z DDV 20 %	
<b>1.</b>	<b>Zunanje in notranje nosilno zidovje</b>				
1.1	SENDWIX 8DF-D	248×240×238	1,66	1,99	48
1.2	SENDWIX 8DF-LD	248×240×248	1,70	2,04	48
1.3	SENDWIX 8DF-LP AKU *	248×240×248	1,79	2,15	48
1.4	SENDWIX 5DF-P	290×240×113	0,99	1,19	72
1.5	SENDWIX 5DF-LP	290×240×123	1,03	1,24	72
1.6	SENDWIX 5DF-D	290×240×113	0,99	1,19	84
1.7	SENDWIX 16DF-LD	498×240×248	3,41	4,09	24
1.8	SENDWIX 12DF-LD	498×175×248	2,85	3,42	32
1.9	SENDWIX 6DF-LD	248×175×248	1,44	1,73	64
<b>2.</b>	<b>Prečke</b>				
2.1	SENDWIX 4DF-D	248×115×238	0,88	1,06	84
2.2	SENDWIX 4DF-LD	248×115×248	0,92	1,10	84
2.3	SENDWIX 2DF-D	240×115×113	0,47	0,56	196
2.4	SENDWIX 2DF-LD	240×115×123	0,49	0,59	196
<b>3.</b>	<b>Preklade</b>				<b>teža</b>
3.1	SENDWIX preklada 2DF 100	1000×115×240	10,58	12,70	48,60
3.2	SENDWIX preklada 2DF 125	1250×115×240	13,65	16,38	60,70
3.3	SENDWIX preklada 2DF 150	1500×115×240	15,99	19,19	73,00
3.4	SENDWIX preklada 2DF 175	1750×115×240	20,68	24,82	85,70
3.5	SENDWIX preklada 2DF 200	2000×115×240	26,91	32,29	98,00
3.6	SENDWIX preklada 2DF 225	2250×115×240	31,08	37,30	111,20
3.7	SENDWIX preklada 2DF 250	2500×115×240	39,03	46,84	123,50
3.8	SENDWIX preklada 2DF 275	2750×115×240	42,43	50,92	135,80
3.9	SENDWIX preklada 2DF 300	3000×115×240	45,82	54,98	148,20
3.10	SENDWIX preklada 8DF 100	1000×240×240	30,96	37,15	123,80
3.11	SENDWIX preklada 8DF 125	1250×240×240	37,31	44,77	154,70
3.12	SENDWIX preklada 8DF 150	1500×240×240	42,31	50,77	185,70
3.13	SENDWIX preklada 8DF 175	1750×240×240	43,85	52,62	217,40
3.14	SENDWIX preklada 8DF 200	2000×240×240	63,46	76,15	248,40
3.15	SENDWIX preklada 8DF 225	2250×240×240	69,23	83,08	279,50
3.16	SENDWIX preklada 8DF 250	2500×240×240	79,96	95,95	312,40
3.17	SENDWIX preklada 8DF 275	2750×240 ×240	87,79	105,35	346,00
3.18	SENDWIX preklada 8DF 300	3000×240×240	94,07	112,88	377,50
3.19	SENDWIX preklada 6DF 100	1000×175×240	29,63	35,56	79,13
3.20	SENDWIX preklada 6DF 125	1250×175×240	32,12	38,54	98,46
3.21	SENDWIX preklada 6DF 150	1500×175×240	41,92	50,30	118,72
3.22	SENDWIX preklada 6DF 175	1750×175×240	44,62	53,54	138,30
3.23	SENDWIX preklada 6DF 200	2000×175×240	50,00	60,00	157,86
3.24	SENDWIX preklada 6DF 225	2250×175×240	57,88	69,46	178,70
3.25	SENDWIX preklada 6DF 250	2500×175×240	63,65	76,38	198,43
3.26	SENDWIX preklada 6DF 275	2750×175×240	72,12	86,54	219,61
3.27	SENDWIX preklada 6DF 300	3000×175×240	78,08	93,70	239,45
<b>4.</b>	<b>Zunanje opeke, dimniško zidovje, ograje, izolacijski prizidki, obočno zdivo</b>				
4.1	Zunanja opeka NF ne barvana	240×115×71	0,30	0,36	308
4.2	Zunanja opeka NF rdeča, rumena	240×115×71	0,47	0,56	308
4.3	Zunanja opeka NF siva	240×115×71	0,53	0,64	308
4.4	Zunanja opeka NF zelena	240×115×71	0,58	0,70	308
4.5	Zunanja opeka VF ne barvana**	290×140×65	0,33	0,40	240
4.9	Zunanja opeka NF ščipana ne barvana	240×58×71	0,26	0,31	600
4.10	Zunanja opeka NF ščipana rdeča, rumena	240×58×71	0,47	0,56	600
4.11	Zunanja opeka NF ščipana siva	240×58×71	0,52	0,62	600
4.12	Zunanja opeka NF ščipana zelena	240×58×71	0,58	0,70	600

Kat.	Naziv izdelka	Dimenzija (mm)	Cena (€/ks)		pakiranje ks/paleta
			brez DDV	z DDV 20 %	
4.13	Zgornja opeka VF ščipana ne barvana**	290×70×65	0,29	0,35	400
4.14	SENDWIX 5DF-P ščipana**	240×71×113	0,40	0,48	288
4.15	Betonska strešica opečna, višnja, rjava, črna, siva	390×270	3,78	4,54	36
4.16	Betonska glavica opečna, višnja, rjava, črna, siva	390×390	4,49	5,39	32
<b>5.</b>	<b>Zgornje preklade, U-profile, prenikanja in žlebiče</b>				
5.1	SENDWIX 2DF-U	240×115×113	1,46	1,75	196
5.2	SENDWIX 8DF-U	240×240×238	2,12	2,54	48
<b>6.</b>	<b>Obloge</b>				
6.1	Obložni trak ne barvani 1 m <sup>2</sup>	240×71, 115×71	6,94	8,33	dolgi: 22,2 m <sup>2</sup> kratek: 25,2 m <sup>2</sup> dolgi: 0,37 m <sup>2</sup> /skatljice kratek: 0,42 m <sup>2</sup> /skatljice
6.2	Obložni trak rdeči, rumeni 1 m <sup>2</sup>	240×71, 115×71	7,42	8,90	
6.3	Obložni trak sivi 1 m <sup>2</sup>	240×71, 115×71	8,27	9,92	
6.4	Obložni trak zeleni 1 m <sup>2</sup>	240×71, 115×71	9,21	11,05	
6.5	Hidrofob brezbarvni pripravek za zaščito apnopeskovega zidovja in obkložnih trakov, vodoodporni, omivalni	1 l	3,74	4,49	
		5 l	15,08	18,10	
		10 l	25,04	30,05	
		20 l	45,47	54,56	
<b>7.</b>	<b>Malte, lepila</b>				
7.1	Zidna in stičiščna malta	1 vreča (30 kg)	4,37	5,24	40
7.2	Zidna malta 920 SX	1 vreča (30 kg)	5,29	6,35	40
7.3	Lepilo Flex SX-L	1 vreča (30 kg)	6,85	8,22	40
7.5	Zidna malta 920 SX za zimsko izvedbo	1 vreča (30 kg)	5,92	7,10	40
7.6	Lepilo Flex SX-L za zimsko izvedbo	1 vreča (30 kg)	7,48	8,98	40
7.7	Povezovalni mostiček Kontakt SX	1 vreča (25 kg)	9,96	11,95	40
7.8	Jedrovi omet Supertherm TO – namenjeni kako sestavni del za zvočno izolacijske medstanovanjske stene	1 vreča (50 l)	10,63	12,76	30
7.9	Enoslojni omet strojni in ročni notranji	1 vreča (40 kg)	6,93	8,32	35
7.10	Zidna in stičiščna malta z zimsko izvedbo	1 vreča (30 kg)	4,96	5,95	40
<b>8.</b>	<b>Orodje in pripadnosti KM Beta</b>				
8.1	Maltni odmerilnik	115, 240 mm	44,42	23,30	
8.2	Maltni odmerilnik	290 mm	44,95	53,94	
8.3	Točna žlica	115 mm	10,90	13,08	
8.4	Točna žlica	240 mm	14,94	17,93	
8.5	Točna žlica	290 mm	18,98	22,78	
8.6	Stenska sponka (vključno 2×mozniki, 2×vijaki)	komplet	0,99	1,19	
8.7	Ščipalnica kvadrov SENDWIX 8DF-D, 8DF-LD, 4DF-D, 4DF-LD***		436,15	523,38	
8.8	Paleta	120×80	7,69	9,23	

\* SENDWIX 8DF-LP AKU je namenjen za zvočno izolacijske stene z višjo zahtevo za akustično oslabitev ob debelini stene 240 mm, tehnološki postopek viz. tehnični priručnik.

\*\* Pri zgornji opeki VF, VF ščipani in SENDWIX 5DF-P ščipani v barvah rdeči, rumeni, sivi in zeleni se cena določa z individualnim izračunom. Dobavni rok je 30 dni od dneva potrditve naročila.

\*\*\* Stroj za ščipanje opeke lahko tudi posodimo 2,- EUR + 20 % DDV/dan.

Opomba:

Preklade dolžine 1000, 1250 mm se dobavljajo na vrtnjenih paletah 120×80 cm.

Ostale preklade so dobavljane prosto na ne vrnljivih lesenih prokladih 60×60×1000 mm. Maksimalna dolžina preklade je 3000 mm.

Cena lesene preklade je 1,- EUR/ks + DDV.

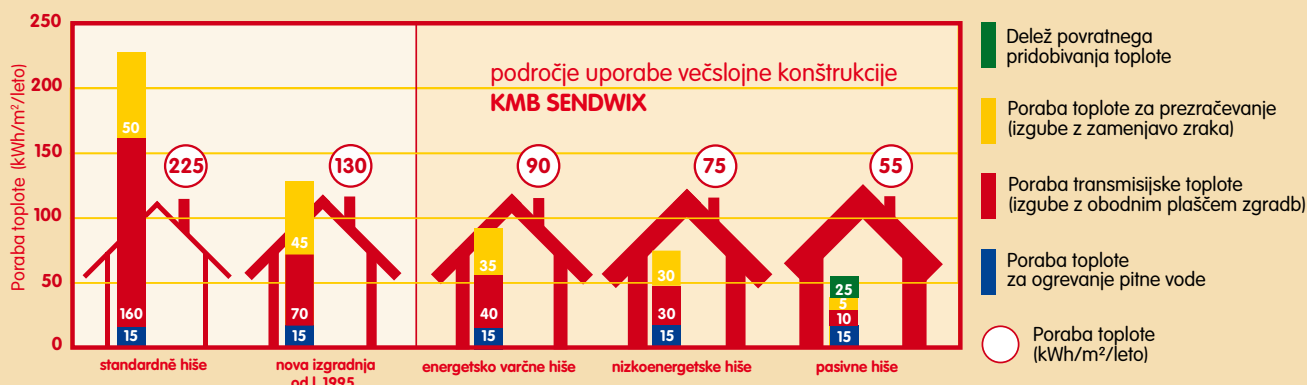
Pojasnitve k označevanju:

komercialni naziv apnopeskovih kvadrov      **SENDWIX 8DF - LD (P, U)**      izdelek za tankoslojno zidanje za lepilo (brez označenja je namenjen za zidanje z malto)

označenje formata      luknjati format      polni format      U profil

# Razvoj porabe toplote

družinska hiša za 1 družino, od 3 do 4 osebe, 150 m<sup>2</sup> užitne površine A/V = 0,84 (površina plašča zgradbe/volumen zgradbe) v odvisnosti na gradbenem standardu.



## STANDARDNA HIŠA:

- nobena toplotna izolacija
- ne tesnilnosti v plašču zgradbe, ki povečajo izgube toplote
- stara lesena okna brez zadostnega tesnenja

## NOVA IZGRADNJA:

- plašč zgradbe iz novih gradbenih materialov
- kvalitetna okna iz raznih materialov

## ENERGETSKO VARČNA HIŠA:

- kvalitetna toplotna izolacija
- kvalitetna okna
- primerni gradbeni material

## NIZKOENERGETSKA HIŠA:

- zelo dobra toplotna izolacija
- zatesnenje zgradbe – sistem vodenega prezračevanja
- sodobni vir toplote – kondenzacijska kotlovnica
- toplotna črpalka
- izkoriščenja toplote pridobite iz sončne energije

## PASIVNA HIŠA:

- odlična toplotna zaščita brez toplotnih mostov  $U < 0,1 \text{ W/m}^2 \text{ K}$
- zračnotesni plašč zgradbe z učinkovito vodenim prezračevanjem stanovanjskih prostor s povratnim pridobivanjem toplote
- termoizolacijska zasteklitev z trojnim steklom  $U = 0,85 \text{ W/m}^2 \text{ K}$ , orientacija glavnih okenskih površin na jug
- nizke vstopne celotne primarne energije

## Certifikacija



## AKUSTIKA

Za izvajanje akustičnih ločilnih sten so primerni zidni elementi SENDWIX 8DF-LP, 5DF-LP.

Izdelek	Debelina stene (mm)	Stena z ometom tehtana laboratorijska neprevočnost $R_w$ (dB)
8DF-LP	240	56
5DF-LP	240	55
5DF-LP	290	56

KM Beta d.d. izvaja **ZASTONJ** izračune porabe elementov in cenovne izračune za kakršnokoli stavbo po dobavljeni projektni dokumentaciji. Svojo zahtevo lahko pošljete tudi po e-mailu na naslov: [info@geopipe.si](mailto:info@geopipe.si) ali po pošti na naslov: **GEOPIPE, D.O.O., komercialni oddelek, Cesta Zmage 35b, 1410 Zagorje ob Savi**. Lahko izkoristite tudi orientacijskega ON-LINE izračuna ali točnega izračuna na naših spletnih straneh [www.kmbeta-dom.si](http://www.kmbeta-dom.si).

# KMB SENDWIX

V sedanjem času se proizvodnja apnopeskove opeke orientira ne samo na tradicionalno uporabo v zgornjem zidovju, ampak vedno več na sodobno večslojno zidovje. Zato je KM BETA razvila sistem KMB SENDWIX, katerega enkratne lastnosti so značilne na specifičnih gradbeno– fizikalnih lastnosti apnopeskovega zidovja:

## Nadstandardna toplotna izolacija

- odgovarja tudi standardu nizkoenergetskih hiš
- $U = 0,35\text{--}0,14 \text{ W/m}^2\text{K}$
- $R = 2,75\text{--}6,87 \text{ m}^2\text{K/W}$

## Ekstremna toplotna akumulacija

- prinaša stanovalcem zdravo mikroklimo in visoko poletno in zimsko toplotno zadovoljnost

## Izredna akustična izolacija

- prispeva k celotni kvaliteti mikroklimе stavbe
- **Rw = 54–66 dB**

## Nizka debelina

- stene z debelino že od 290 mm povzročajo znatni prihranek zagrajenega prostora

## Arhitektonska variabilnost

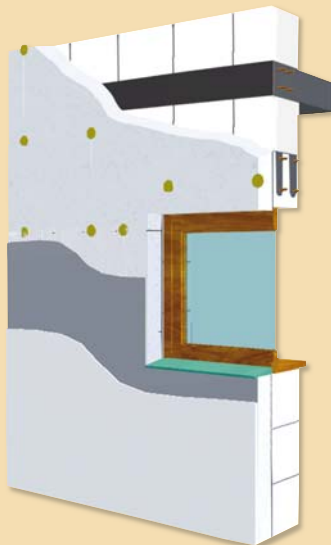
- **zgornje zidovje**
- **omet**
- alternativna fasada – les, plastika, kovina

## Nizka cena

- cena konstrukcije popolnoma primerljiva z tradicionalnimi enoplašči pri doseganju izrazito višjih tehničnih parametrov

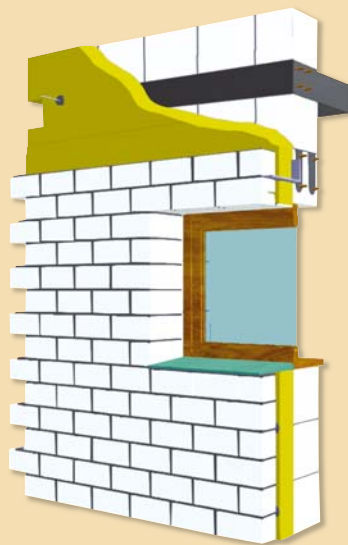
## KMB SENDWIX P

Kontaktni ometni sistem s stiroporsko izolacijo



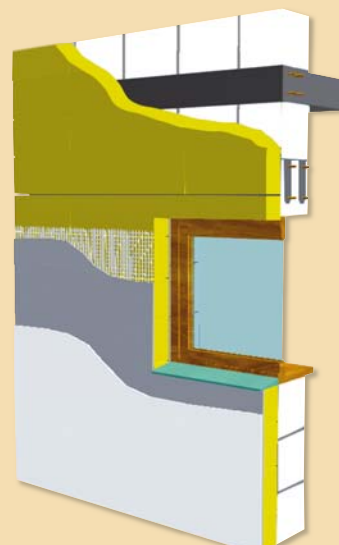
## KMB SENDWIX L

Prezračevalni sistem z zgornjim prizidkom in mineralno izolacijo



## KMB SENDWIX M

Kontaktni ometni sistem z mineralno izolacijo



## Ugodnosti sistema KMB SENDWIX

- znižana poraba energije za ogrevanje
- znižana debelina nosilnih konstrukcij
- prihranek zagrajene površine ali povečanje užitne površine
- toplotna zadovoljnost čez celo leto
- nizka hrupna obremenitev
- odlična toplotna akumulacija zidovja
- manjša statična obremenitev nosilne konstrukcije z toplotnimi udari
- pri debelini izolacije 120–180 mm (nizkoenergetska hiša)
- pri debelini izolacije >200 mm (pasivna hiša)



# Dobavni in prodajni pogoji KM BETA d. d.

Veljajo isti pogoji kot za poslovna pogajanja v asortimanu strešnega sistema KMB BETA, KMB HODONKA in zidnih elementov SENDWIX. So veljavne za področje države Slovenije s cenikom veljavnim v času odprave.

## A: Izdelki

- viz cenik betonske strešne kritine
- viz cenik zidnih elementov SENDWIX

## B: Pakiranje

- viz cenik – Pakiranje betonske strešne kritine.
- viz cenik – Pakiranje zidnih elementov SENDWIX.

## C: Naročilo mora načelno vsebovati

- zahteva se pisna oblika, poslana po pošti, po faksu, ali po e-pošti. Možnost izkoriščanja obrazca d.d.
- vrsta izdelka, zahtevana količina, barva - viz letak
- način transporta
- zahtevani dobavni rok
- ciljna lokacija

Dobavni rok:

- pri pogodbenih partnerjih po veljavnih pogodbah in po terminih, navedenih v veljavnem ceniku izdelkov,
- 10 dni od potrditve naročila pri ne pogodbenih partnerjih pri zahtevi dobave na določeno lokacijo s prevoznimi sredstvi, ki jih zagotavlja proizvajalec, oz. po terminih, navedenih v veljavnem ceniku izdelkov,
- če pride iz strani naročnika do spremembe naročenega in pripravljene blaga, ali do popolne ukinitve naročila, bo za vsako na novo zapakirano ali pripravljeno paleto zaračunani znesek 3,- EUR,
- proizvodnjo lomljenih in užlotnih strešnikov je nujno naročiti 30 dni pred terminom dobave, če pride iz strani naročnika do ukinitve pripravljene naročila, bo naročniku zaračunani znesek za proizvedeno in ne odpravljen blago po veljavnem ceniku.

## D: Način plačila

- pogodbeni partnerji po veljavnih pogodbah
- ne pogodbeni partnerji - plačilo v gotovini  
- pred fakto (avansno plačilo)

## E: Predmet naročila

- asortiman betonske strešne kritine vključno dopolnitev je naveden v tehničnem priročniku, perspektivnem programu
- asortiman zidnih elementov vključno dopolnitev je naveden v tehničnem priročniku, perspektivnem programu. Ta asortiman materialov odgovarja priпадnim ČSN EN z izjemami, navedenimi v internem navodilu št. 1/2006. Za zgoraj navedene asortimane izdelkov je bila izdana izjava o skladnosti po § 13 zak. št. 22/1997 Sb. v besedilu ukrepa vlade št. 190/2002 Sb. in ukrepa vlade št. 163/Sb. in 312/2005 Sb.

## F: Cene

- cene so določene s cenikom veljavnim v času odprave
- v ceni je vključena paletizacija in tovorjenje izdelkov na transportno sredstvo
  - v primeru raztovaranja z hidravlično roko bo zaračunani znesek 3,- EUR za paleto brez DDV.

## G: Dobavni pogoji

Dobava je izpolnena:

- v primeru lastne odprave z tovorjenjem na transportno sredstvo
- v primeru zahteve na dogovorjeno lokacijo s transportnimi sredstvi dobavitelja s posredovanjem blaga dogovorjenemu prevozniku
- v primeru, da stranka ne bo odvzela naročila, ali njeni del v dogovorjenem terminu, bo mu naročilo, ali preostali del rezervirani maksimalno 14 dni
- v primeru odprave z vozili dobavitelja z dobavo na dogovorjeni kraj namembnosti

## H: Prehod lastništva in tveganja

- Stranka pridobiva lastniško pravico do blaga ob celotnem poplačilu kupne cene. V primeru, da blago ne bo v roku plačano, dobavitelj pridobi pravico do ne plačanega blaga, da si ga odpelje nazaj na stroške naročnika.
- Nevarnost škode na blagu prehaja na naročnika v trenutku dobave po točki G.

## I: Način vrnitev palet

Sprejemamo nazaj samo palete, ki niso poškodovane in sposobne nadaljne uporabe, označene z logotipom KM BETA. To pomeni, da vse dele palete so povezane z žebliji, plošče ne poškodovane. Če palete vračane od naročnika poškodovane tako, da ne bodo sposobne izpolnjevati svojo funkcijo, KM Beta d.d. ni obvezna takšne palete prevzemati in plačati. Za navadno obrabljeno paleto se naročnik obvezuje plačati dobavitelju najemnino 1,- EUR brez DDV-ja za paleto. Najemnina bo fakturirana naročniku skupaj z dobavo. Pri pošiljanju praznih palet posredništvom prevoznikov je nujno pošiljati palete plačano v kraj namembnosti. Načelno se ne more vračati palete na stroške KM Beta d.d., Hodonin. V primeru ne držanja se navedenega pogoja bodo stroške za vrnitev palet preknjižene naročniku, ali vključene proti avansu za palete. Palete se načelno vračajo samo do 6 mesecev po odpravi izdelkov KM Beta. Na podlagi potrjenega potrdila za vrnitev od KM Bete d.d. bodo palete dobropisirane v roku do petih delovnih dni.

## J: Odgovornost za poškodbe, garancija, reklamacije

Urejanje reklamacij se vodi z reklamacijskim redom podjetja KM Beta d.d. Na dobavljeno betonsko blago ponuja podjetje KM Beta d.d. garancijo 30 let ob pogojih, navedenih v veljavnem garancijskem listu, ki je naročniku posredovan s fakto. Reklamacija se uveljavlja pisno. V pisni reklamaciji mora biti navedena številka fakture (dobavnice), datum nabave, kdaj in kje je bilo blago nabavljeno. Naprej mora biti naveden razlog reklamacije, oz. popis poškodbe in ev. predlog za rešitev. Dobavitelj ne nosi odgovornost za poškodbe, povzročene z ne pravilno uporabo ali s skladiščenejmi izdelkov. Za poškodbe kakovosti, na katere se garancija ne nanaša, odgovarja dobavitelj za čas 2 let od dneva izvedene dobave. Garancija se tudi ne nanaša na pripadne barvne razlike in prehodna razcvetja po ČSN EN 490. V primeru transporta blaga naročnikom nosi tveganje mehanske poškodbe dobave naročnik. V primeru poškodbe blaga iz krivde transporta dobavitelja mora naročnik obvezno napisati reklamacijski zapisnik na isti dan dobave blaga, ta zapisnik bo podpisan z naročnikom in s prevoznikom. Očitne napake dobavljene količine in kakovosti je naročnik obvezen reklamirati takoj pri prevozniku in označiti napake na potrdilu o prevzemu dobave. Skrite napake morajo biti reklamirane do treh dni po ugotovitvi napake. Izdelki z očitno napako ne smejo biti inštalirani v strešni plašč, oz. v gradbeno konstrukcijo. Odgovornost dobavitelja je vedno limitirana z vrednostjo dobavljanega blaga.

## K: Odstopanje od pogodbe, nadomestilo škode

V primeru plačila blaga pred dobavo ima prodajalec pravico izpolniti dobavo v roku do 10 dni po pridobitvi plačila na račun, ali na podlagi drugega sklenjenega dogovora. Pri ne odpraviteljnih ovirah, če se ne more prodajalec tega roka držati, ima pravico odstopiti od pogodbe, in o tem dejstvu mora takoj obvestiti naročnika in tudi mu takoj brez zamude vrniti plačani znesek. Dobavitelj ne odgovarja za ne izpolnitev obveznosti v sklenjeni kupni pogodbi po „Dobavnih in prodajnih pogojih“, če se tako zgodi iz razlogov nepredvidljivih ali ne odvrnitvenih okoliščin, katerih ni mogel prodajalec preprečiti.

## L: Splošne zaključne ugotovitve

Vse spore, ki nastanejo iz pogodb med naročnikom in dobaviteljem in v povezavi z njimi bodo odločane s končno veljavnostjo v razsodniškem postopku, vključno vročevanja odločb z enim razsodnikom, imenovanim 1. MORAVSKO RAZSODNIŠKO DRUŽBO, d.o.o., Matična številka 27670767, po njenem Razsodniškem redu in Taksnem redu, objavljenih na spletnih straneh [www.1mrs.cz](http://www.1mrs.cz). Če ni v „Dobavnih in prodajnih pogojih“ določeno drugače, velja za pogodbe sklenjene na podlagi tistih pripadne določbe poslovnega zakonika in civilnega zakonika. Tiste „Dobavne in prodajne pogoje v smislu § 273 poslovnega zakonika se smatrajo za splošne poslovne pogoje dobav asortimana betonske strešne kritine in zidnih elementov, dobavljenih d.d.

# KMB – hiša od A do Z

## Strešni sistem

- 1.1 Strešnik osnovni
- 1.2 Strešnik polovični
- 1.3 Strešnik osnovni podvojeni
- 1.4 Strešnik slemenjačni
- 1.5 Strešnik slemenjačni podvojeni
- 1.6 Strešnik kapni
- 1.7 Strešnik kapni podvojeni
- 2.1 Strešnik robni levi
- 2.2 Strešnik robni desni
- 2.3 Strešnik zaključni
- 3.1 Slemenjak
- 3.2 Slemenjak končni
- 3.3 Slemenjak končni – Lev
- 3.4 Slemenjak zaključni – Veter
- 3.5 Slemenjak križni – X
- 3.6 Slemenjak križni – Y
- 3.7 Slemenjak križni – T
- 3.8 Držaj slemenjačne letve
- 3.9 Pritrdilnik slemenjaka
- 3.11 Univerzalni držaj slemen in stičiščne letve
- 3.12 Univerzalni trak TOP-ROLL aluminijasti
- 3.13 Krtačna letev univerzalna
- 3.14 Univerzalni trak EKO-ROLL aluminijasti
- 3.15 Zamašek slemena
- 3.16 Zamašek slemena – Sončnica
- 3.17 Zamašek slemena – Golobica
- 3.18 Univerzalni trak Al Rol celotno aluminijasti
- 3.19 Univerzalni trak Cu Rol celotno bakreni
- 4.1 Bakreni trak užlote se sredinskim žlebičem
- 4.2 Aluminijasti trak užlote s sredinskim žlebičem
- 4.3 Tesnilna letev užlote
- 4.4 Tesnilni trak užlote
- 5.1 Strešnik pultni osnovni
- 5.2 Strešnik pultni polovični
- 5.3 Strešnik pultni robni levi
- 5.4 Strešnik pultni robni desni
- 5.5 Slemenski tesnilni element
- 6.1 Strešnik lomljeni osnovni
- 6.2 Strešnik lomljeni polovični
- 6.3 Strešnik lomljeni robni levi
- 6.4 Strešnik lomljeni robni desni
- 6.5 Strešnik užlotni osnovni
- 6.6 Strešnik užlotni polovični
- 6.7 Strešnik užlotni robni levi
- 6.8 Strešnik užlotni robni desni
- 7.1 Strešnik prezračevalni
- 7.2 Zaščitna prezračevalna mreža enostavna
- 7.3 Zaščitna prezračevalna mreža univerzal
- 7.4 Zaščitna prezračevalna mreža bobrovka
- 7.5 Zaščitni trak proti ptičam š. 100 mm
- 7.6 Zaščitni trak proti ptičam š. 50 mm
- 7.7 Zaščitni trak proti ptičam š. 80 mm
- 8.1 Strešnik stopalni
- 8.2 Stopalna rešetka majhna – komplet (600x250 mm)
- 8.3 Stopalna rešetka velika – komplet (800x250 mm)
- 8.4 Stopalo strešnika
- 9.1 Strešnik protisnežni
- 9.2 Protisnežna bariera
- 9.3 Strešnik snegolama kovinski
- 9.4 Mrežica snegolama 1,8 m
- 10.1 Strešnik plastični presvetljevalni
- 10.2 Strešno okno KMB Beta – 45x73 cm
- 10.3 Strešno okno izstopno KMB Beta – 46x51 cm
- 10.4 Strešno okno KMB BETA kovinsko
- 10.5 Strešno okno KMB HODONKA kovinsko
- 11.1 Strešnik prenikalni
- 11.2 Zamašek iz plastike
- 11.3 Strešnik plastični odzračevalni – komplet
- 11.4 Strešnik plastični antenski
- 11.5 Strešnik oddimljenja turbokotlovnice
- 11.6 Strešnik betonski odzračevalni – komplet
- 11.7 Strešnik betonski antenski
- 11.8 Hidroizolacijski prenikalni krožec
- 12.1 Slemenjak strelvodni
- 12.2 Slemenjak strelvodni – vertikalna napeljava
- 12.3 Strešnik kolektorski
- 12.4 Strešnik strelvodni – horizontalna napeljava
- 13.1 Hidroizolacijska folija Betafol
- 13.2 Hidroizolacijska folija TYVEK Solid
- 13.3 Hidroizolacijska folija JUTADACH – 115
- 13.4 Hidroizolacijska folija JUTADACH – 135
- 13.5 Hidroizolacijska folija Dragofol
- 13.6 Hidroizolacijska folija DELTA FOXF
- 13.7 Lepilo DELTA FOXF – PREN
- 13.8 Tesnilni trak DELTA FLEXX – BAND

- 13.9 Tesnilni trak DELTA NB 50
- 13.10 Samolepilni trak na folije
- 13.11 Butilkavčukovi lepilni trak
- 13.12 Aluminijasta kapna pločevina
- 13.13 Bakrena kapna pločevina
- 13.14 Hidroizolacijska folija JUTADACH 115 z aplikacijskim trakom
- 13.15 Hidroizolacijska folija JUTADACH 135 z aplikacijskim trakom
- 14.1 TOP FLEX
- 14.2 Pokrivna letev TOP FLEXU
- 15.1 Žebelj FeZn R̄ 2,5x32 mm
- 15.2 Žebelj FeZn R̄ 2,5x40 mm
- 15.3 Žebelj FeZn R̄ 2,8x70 mm
- 15.4 Orodnje za prijetanje zaponke
- 15.5 Zaponke
- 15.6 Prijemka strežnika
- 16.1 Paleta 120x80, 102x120 cm

## Zidni elementi

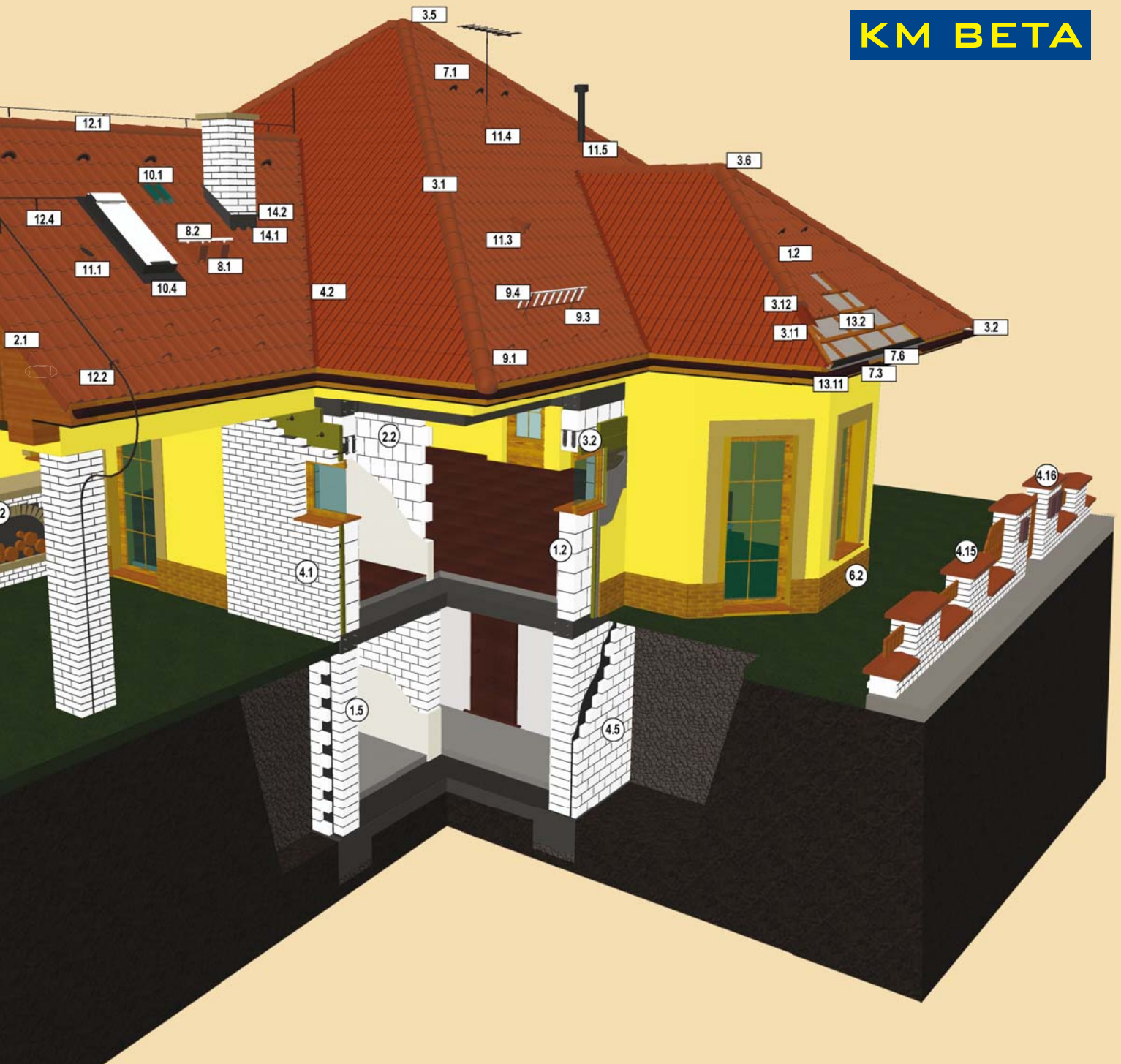
- 1.1 SENDWIX 8DF-D
- 1.2 SENDWIX 8DF-LD
- 1.3 SENDWIX 8DF-LP AKU
- 1.4 SENDWIX 5DF-P
- 1.5 SENDWIX 5DF-LP
- 1.6 SENDWIX 5DF-D
- 1.7 SENDWIX 16DF-LD
- 1.8 SENDWIX 12DF-LD
- 1.9 SENDWIX 6DF-LD
- 2.1 SENDWIX 4DF-D
- 2.2 SENDWIX 4DF-LD
- 2.3 SENDWIX 2DF-D
- 2.4 SENDWIX 2DF-LD
- 3.1 SENDWIX preklada 2DF 100
- 3.2 SENDWIX preklada 2DF 125
- 3.3 SENDWIX preklada 2DF 150
- 3.4 SENDWIX preklada 2DF 175
- 3.5 SENDWIX preklada 2DF 200
- 3.6 SENDWIX preklada 2DF 225
- 3.7 SENDWIX preklada 2DF 250
- 3.8 SENDWIX preklada 2DF 275
- 3.9 SENDWIX preklada 2DF 300
- 3.19 SENDWIX preklada 6DF 100
- 3.20 SENDWIX preklada 6DF 125
- 3.21 SENDWIX preklada 6DF 150
- 3.22 SENDWIX preklada 6DF 175
- 3.23 SENDWIX preklada 6DF 200
- 3.24 SENDWIX preklada 6DF 225
- 3.25 SENDWIX preklada 6DF 250
- 3.26 SENDWIX preklada 6DF 275
- 3.27 SENDWIX preklada 6DF 300
- 4.1 Zgornja opeka NF ne barvana

- 4.2 Zgornja opeka NF rdeča, rumena
- 4.3 Zgornja opeka NF siva
- 4.4 Zgornja opeka NF zelena
- 4.5 Zgornja opeka VF ne barvana
- 4.15 Betonska strešica opečna, višnja, rjava, črna, siva
- 4.16 Betonska glavica opečna, višnja, rjava, črna, siva
- 5.1 SENDWIX 2 DF-U
- 5.2 SENDWIX 8 DF-U
- 6.1 Obložni trak ne barvani
- 6.2 Obložni trak rdeči, rumeni
- 6.3 Obložni trak sivi
- 6.4 Obložni trak zeleni



[www.kmbeta-dom.si](http://www.kmbeta-dom.si)





## KM Beta DOM

so projekti družinskih hiš,  
ki si jih lahko pri nas naročite in katere Vam  
približajo lastnosti in cene stavb in zidnega  
sistema SENDWIX ter kritine KM BETA



# KM BETA

strešna kritina  
zidni elementi sendwix



GEOPIPE, podjetje za zastopanje, distribucijo in investicije, d.o.o.  
CESTA ZMAGE 35B  
1410 ZAGORJE OB SAVI

KONTAKTI:

tel.: +386 (0)356 68 210

fax: +386 (0)356 68 211

e-mail: [info@geopipe.si](mailto:info@geopipe.si), [prodaja@geopipe.si](mailto:prodaja@geopipe.si), [www.geopipe.si](http://www.geopipe.si)



[www.kmbeta.eu](http://www.kmbeta.eu)

izdano 2/2009