

# SENDWIX PŘEKLAD 8DF

Rozměry (l×š×v): 1000–3000×240×240 mm

## POUŽITÍ:

Vápenopískový překlad 8DF se používá jako nosný překlad k překlenutí stavebních otvorů ve zděných stěnových konstrukcích systému SENDWIX.

Vyrábí se v délkách 1000–3000 mm v modulu po 250 mm.

## POPIS:

- minimální spotřeba oceli – nízká cena překladu
- rozměry v modulovém systému
- snadné navrhování a montáž

## TECHNICKÉ ÚDAJE:

- vápenopísková U tvarovka 8DF-U, délka 250 mm
- beton C 25/30
- ocel B 500 A/B 500 B
- výpočet dle ČSN EN 1992-1-1 Eurokód 2
- rozměry 1000–3000×240×240 mm
- hmotnost cca 124 kg/m
- reakce na oheň A1 – nehořlavé
- požární odolnost dle ČSN EN 13501-2  
počet kusů tvořící překlad 1 R 180
- součinitel tepelné vodivosti  $\lambda_{\text{equ}} = 0,78 \text{ W/m.K}$

## MONTÁŽNÍ POSTUP:

SENDWIX překlad 8DF je plně nosný železobetonový prefabrikát s vápenopískovými tvarovkami 8DF-U, navržený podle ČSN EN 1992-1-1:2006 Eurokód 2.

Koordinací rozměr uložení překladu je v závislosti na délce překladu 150 až 250 mm. Příklad je nutno osazovat do maltového lože tloušťky cca 12 mm z cementové malty min. M 5.

## STATICKÁ TABULKA:

Délka mm	Uložení min. mm	Světlost max. mm	Dolní výztuž mm	As <sub>t</sub> mm <sup>2</sup>	Třmínky mm	Horní výztuž mm	MR <sub>d</sub> kNm	VR <sub>d</sub> kN	q <sub>k,adm</sub> kN/m	q <sub>d,adm</sub> kN/m	q <sub>k</sub> kN/m	q <sub>d</sub> kN/m
1000	150	700	2×6	57	4	5	3,56	18,44	26,42	36,91	27,57	38,46
1250	150	950	2×8	101	4	5	6,09	18,32	27,22	38,02	28,37	39,57
1500	150	1200	2×10	157	4	5	9,09	18,19	27,02	37,75	28,17	39,30
1750	150	1450	2×10	157	4	5	9,09	18,19	18,95	26,49	20,10	28,04
2000	150	1700	2×12	226	5	5	12,34	28,24	19,30	26,98	20,45	28,53
2250	200	1850	2×12	226	5	5	12,34	28,24	15,53	21,71	16,67	23,26
2500	200	2100	2×12	226	5	5	12,34	28,24	12,11	16,95	13,26	18,50
2750	250	2250	2×14	308	5	5	15,62	28,04	13,07	18,28	14,22	19,83
3000	250	2500	2×14	308	5	5	15,62	28,04	10,61	14,85	11,76	16,40

## Legenda:

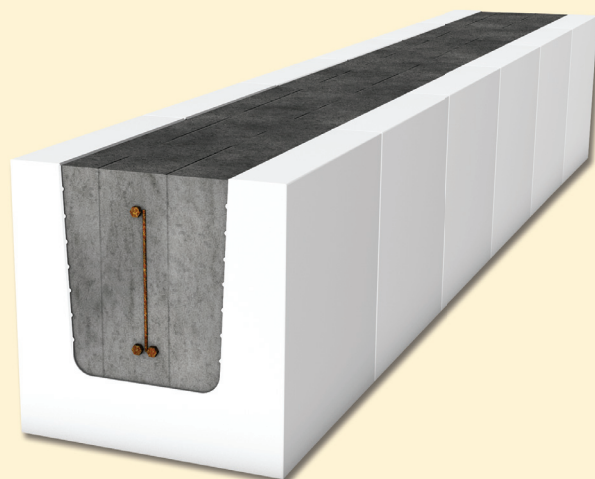
<b>MR<sub>d</sub></b>	návrhová únosnost na ohybový moment	<b>q<sub>d,adm</sub></b>	návrhová hodnota zatížení bez vlastní tíhy překladu
<b>VR<sub>d</sub></b>	návrhová únosnost ve smyku	<b>q<sub>k</sub></b>	charakteristická hodnota zatížení
<b>As<sub>t</sub></b>	plocha podélné tažené výztuže	<b>q<sub>d</sub></b>	návrhová hodnota zatížení
<b>q<sub>k,adm</sub></b>	charakteristická hodnota zatížení bez vlastní tíhy překladu		

## BALENÍ:

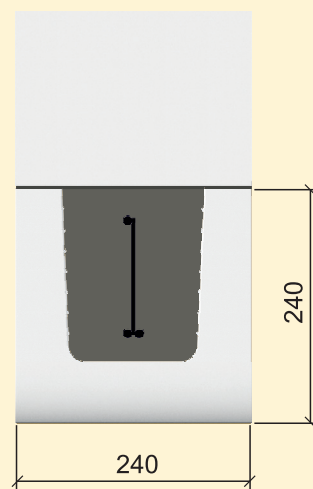
Překlady délky 1000, 1250 mm se expedují na vratných paletách 1200×800 mm.

Ostatní překlady jsou expedovány volně na nevratných dřevěných prokladech 60×60×1000 mm.

## VNĚJŠÍ A VNITŘNÍ ZDIVO



## SKLADBA PŘEKladU:



Expedice KM Beta a.s. – Bzenec-Přivoz  
Expedice vápenopískových zdících prvků  
**SENDWIX**  
696 81 Bzenec-Přivoz  
tel.: 518 307 119, 518 307 114

Obchodní oddělení – Hodonín  
Brněnská 59/A, 695 03 Hodonín  
tel.: 518 321 134, 518 340 938  
fax: 518 321 138, 518 340 938  
e-mail: kmbeta@kmbeta.cz

KM Beta a.s.  
Dolní Vály 4, 695 01 Hodonín

Příjem objednávek:  
tel.: 518 307 114, fax: 518 307 152  
e-mail: odbyt@kmbeta.cz

Dispečer dopravy:  
tel.: 518 307 150  
e-mail: doprava@kmbeta.cz

Změny technických údajů vyhrazeny. Odkazy na způsob zabudování jsou doporučením výrobce. Tyto poznatky vychází ze současného stavu použití našich výrobků ověřených v praxi. Vydáním tohoto informačního listu ztrácí všechny předchozí svou platnost. Vydání: 1. 5. 2016.