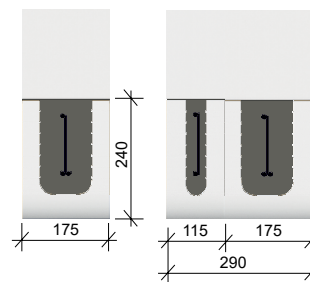


Sendwix překlád 6DF

Vápenopískový překlád 6DF se používá jako nosný překlád k překlenutí stavebních otvorů ve zděných stěnových konstrukcích systému Sendwix. Vyrábí se v délkách 1000–3000 mm v modulu po 250 mm. Sendwix překlád 6DF je plně nosný železobetonový prefabrikát s vápenopískovými tvarovkami 6DF-U, navržený podle ČSN EN 1992-1-1:2006 Eurokód 2. Koordinační rozměr uložení překládu je v závislosti na délce překládu 150 až 250 mm. Překlád je nutno osazovat do maltového lože tloušťky cca 12 mm z cementové malty min. M 5.



Základní údaje

Cihelné tvarovky	Sendwix 6DF-U, délka 250 mm
Beton třídy	C 25/30
Výztuž	Ocel B 500 A/B 500 B
Součinitel tepelné vodivosti λ_{equ}	0,78 (W/(m·K))
Rozměry d × š × v (mm)	1 000 - 3 000 × 175 × 240
Reakce na oheň	A1
Požární odolnost dle ČSN EN 13501-2 - počet kusů tvořící překlád 1	R 90

Technické údaje

Název výrobku	Délka překládu (mm)	Minimální uložení (mm)	Maximální světlost otvoru (mm)	Dolní výztuž (mm)	Plocha podélné tažené výztuže A_{st} (mm ²)	Třmínky (mm)	Horní výztuž (mm)
6DF 1000	1 000	150	700	2 × 6	57	4	5
6DF 1250	1 250	150	950	2 × 8	101	4	5
6DF 1500	1 500	150	1 200	2 × 10	157	4	5
6DF 1750	1 750	150	1 450	2 × 10	157	4	5
6DF 2000	2 000	150	1 700	2 × 12	226	5	5
6DF 2250	2 250	200	1 850	2 × 12	226	5	5
6DF 2500	2 500	200	2 100	2 × 12	226	5	5
6DF 2750	2 750	250	2 250	2 × 14	308	5	5
6DF 3000	3 000	250	2 500	2 × 14	308	5	5

Statické údaje

Délka překládu (mm)	Návrhová únosnost		Návrhová hodnota zatížení		Charakteristická hodnota zatížení	
	Na ohybový moment M_{Rd} (kNm)	Ve smyku V_{Rd} (kN)	Bez vlastní tíhy překládu $q_{d,adm}$ (kN/m)	S vlastní tíhou překládu q_d (kN/m)	Bez vlastní tíhy překládu $q_{k,adm}$ (kN/m)	S vlastní tíhou překládu q_k (kN/m)
1 000	3,51	18,44	36,79	37,97	26,34	27,22
1 250	5,95	18,32	37,46	38,64	26,82	27,70
1 500	8,74	18,19	36,60	37,78	26,21	27,09
1 750	8,74	18,19	25,78	26,96	18,45	19,33
2 000	11,61	28,24	25,67	26,85	18,37	19,25
2 250	11,61	28,24	20,71	21,89	14,82	15,69
2 500	11,61	28,24	16,23	17,41	11,60	12,48
2 750	12,83	28,04	15,10	16,29	10,80	11,68
3 000	12,83	28,04	12,29	13,47	8,78	9,66

Změny technických údajů vyhrazeny. Odkazy na způsob zabudování jsou doporučením výrobce. Tyto poznatky vychází ze současného stavu použití našich výrobků ověřených v praxi. Vydáním tohoto informačního listu ztrácí všechny předchozí svou platnost.

Vydání: 1. 9. 2023



➤ [Více informací o překládu 6DF](#)