

Ceník

Platnost od 1. 1. 2023



KM BETA

O společnosti KM Beta

Vyrábíme pro vás **střešní krytinu, zdicí bloky, stropní systémy a suché maltové směsi** – zkrátka materiál pro celou hrubou stavbu.

Nově vám také usnadníme a urychlíme výstavbu **dodávkou celých stěn dle vašeho projektu**.

Naše výrobky najdete ve více než 500 prodejních místech. Nejbližší prodejnu, ve které je zboží skladem, vám doporučí náš regionální manažer.

Poskytujeme:

- ✓ Nezávaznou kalkulaci materiálu
- ✓ Poradenství
- ✓ Dopravu zdarma po celé ČR
- ✓ Dopravu zboží vlastním vozidlem s hydraulickou rukou a jeho složení přímo na stavbě
- ✓ Dodání zboží ke konkrétnímu datu, v konkrétním čase

Naše **střešní krytiny** vyrábíme podle typu v několika **barevných variantách** a **povrchových úpravách**. Můžete si tak vybrat **dle svého vkusu** a **charakteru vaší stavby**.

(P) Prima – extra lesklá

Vytváří vysoce hladký a lesklý povrch s efektem glazury, který krytině dodává větší odolnost a s tím spojenou dlouhou životnost.

(B) Briliant – lesklá

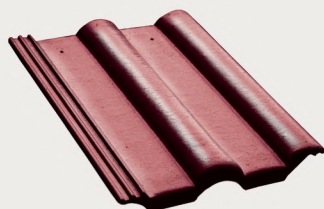
Dodává střešní krytině třpyt díky aplikaci speciálního lesklého nástřiku.

(E) Elegant – matná

Svým matným provedením dobře zapadne do tradiční zástavby.



Střešní krytina Beta



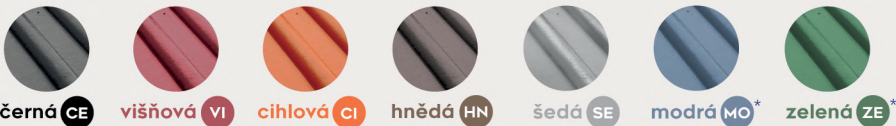
Prima



Briliant



Elegant



Střešní krytina Rota



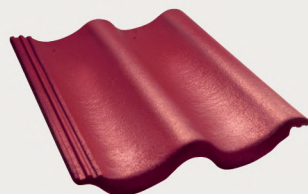
Prima



Briliant



Střešní krytina Hodonka



Briliant



Elegant



15 let
záruka
na střešní
systém

50 let
záruka na
betonovou střešní
krytinu

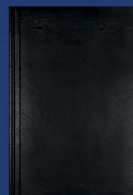


Pro uplatnění **záruky 50 let** zašlete **do 3 měsíců** od položení krytiny vyplněný **registrační formulář**.
Nejpozději však 12 měsíců od termínu dodání krytiny.
Formulář naleznete na webové stránce www.kmbeta.cz.
Pro snadnější vyhledání můžete naskenovat **QR kód**.

Střešní krytina



Beta



Rota



Hodonka

	Název / Kód výrobku	Balení ks / pal.	Cena v Kč za ks (bez DPH)			Balení ks / pal.	Cena v Kč za ks (bez DPH)		Balení ks / pal.	Cena v Kč za ks (bez DPH)	
			Prima	Briliant	Elegant		Prima	Briliant		Briliant	Elegant
Základní střešní tašky	Taška základní / TZ	252	59,0	51,0	44,0	180	89,0	67,0	240	52,0	47,0
	Taška půlená / TP	160	68,0	60,0	55,0	120	89,0	84,0	160	59,0	54,0
Štítová hrana	Taška okrajová - levá / TOL	32	270,0	251,0	240,0	32	369,0	349,0	32	251,0	240,0
	- pravá / TOP	32	270,0	251,0	240,0	32	369,0	349,0	32	251,0	240,0
	- levá půlená / TOLP	-	-	-	-	48	369,0	349,0	-	-	-
	- pravá půlená / TOPP	-	-	-	-	48	369,0	349,0	-	-	-
Větrání	Taška větrací / TV	36	401,0	373,0	365,0	32	534,0	507,0	36	373,0	365,0
Zábrany proti sněhu	Taška protisněhová / TS	54	130,0	123,0	118,0	90	178,0	166,0	54	123,0	118,0
	Taška sněholamu kovová * / TSK	-	2 057,0	2 057,0	2 057,0	-	-	-	-	2 057,0	2 057,0
Nášlapy	Taška nášlapná / TN	16	494,0	474,0	452,0	18	625,0	593,0	16	469,0	452,0
Střešní prostupy	Taška prostupová / TPR	16	363,0	338,0	335,0	-	-	-	30	338,0	335,0
	Taška betonová anténní / TBA	-	2 800,0	2 800,0	2 800,0	-	2 232,0	2 232,0	-	2 800,0	2 800,0
	Taška odkouření turbokotle / TOT	-	2 082,0	2 090,0	2 090,0	-	2 232,0	2 232,0	-	2 082,0	2 082,0
	Taška betonová odvětrávací komplet	-	-	-	-	-	-	-	-	-	-
	- Ø 110 mm / TB0110	-	2 800,0	2 800,0	2 800,0	-	3 570,0	3 570,0	-	2 800,0	2 800,0
	- Ø 150 mm / TB0150	-	5 655,0	5 655,0	5 655,0	-	-	-	-	-	-
	Taška odvodňovací / TO	-	342,0	321,0	316,0	-	-	-	-	-	-
Taška kabelových vstupů / TKP	-	1 274,0	1 251,0	1 251,0	-	-	-	-	-	-	
Taška hadicových vstupů / THP	-	1 274,0	1 251,0	1 251,0	-	-	-	-	-	-	
Hromosvod a kolektor	Taška hromosvodová / THS	18	457,0	428,0	420,0	18	598,0	567,0	18	428,0	420,0
	Taška kolektorová / TK	42	358,0	335,0	331,0	-	-	-	42	335,0	331,0
Pultová hrana	Taška pultová - základní / TPZ	16	501,0	471,0	458,0	16	669,0	636,0	16	471,0	458,0
	- půlená / TPP	24	501,0	471,0	458,0	16	669,0	636,0	24	471,0	458,0
	- okrajová levá / TPOL	-	866,0	810,0	799,0	16	1 169,0	1 112,0	-	810,0	799,0
	- okrajová pravá / TPOP	-	866,0	810,0	799,0	16	1 169,0	1 112,0	-	810,0	799,0
	- okrajová levá půlená / TPOLP	-	-	-	-	48	1 169,0	1 112,0	-	-	-
	- okrajová pravá půlená / TPOPP	-	-	-	-	48	1 169,0	1 112,0	-	-	-
	Hřebenový těsnicí prvek / HTP	-	54,0	53,0	48,0	-	-	-	-	53,0	48,0
Mansardová a úžlabní hrana **	Taška lomená - základní / TLZ	-	534,0	500,0	495,0	-	-	-	-	500,0	495,0
	- půlená / TLP	-	534,0	500,0	495,0	-	-	-	-	500,0	495,0
	- okrajová levá / TLOL	-	908,0	850,0	847,0	-	-	-	-	850,0	847,0
	- okrajová pravá / TLOP	-	908,0	850,0	847,0	-	-	-	-	850,0	847,0
	Taška úžlabní - základní / TUZ	-	534,0	500,0	495,0	-	-	-	-	500,0	495,0
	- půlená / TUP	-	534,0	500,0	495,0	-	-	-	-	500,0	495,0
	- okrajová levá / TUOL	-	908,0	850,0	847,0	-	-	-	-	850,0	847,0
- okrajová pravá / TUOP	-	908,0	850,0	847,0	-	-	-	-	850,0	847,0	
Plastové střešní tašky	Taška plastová - anténní / TPA	-	3 262,0	3 262,0	3 262,0	-	-	-	-	3 262,0	3 262,0
	- odvětrávací Ø 110 mm / TPO110	-	-	-	-	-	-	-	-	4 605,0	4 605,0
	- odvětrávací Ø 125 mm / TPO125	-	4 605,0	4 605,0	4 605,0	-	-	-	-	-	-
	- odvětrávací Ø 160 mm / TPO160	-	8 825,0	8 825,0	8 825,0	-	-	-	-	-	-
	- prosvětlovací / TPLP	-	668,0	668,0	668,0	-	-	-	-	668,0	668,0

	Název / Kód výrobku	Balení ks / paleta	Cena v Kč za ks (bez DPH)		
			Prima	Briliant	Elegant
Hřeben	Hřebenáč / H	114	163,0	153,0	148,0
	Hřebenáč křížový				
	- X / HKX	-	856,0	802,0	791,0
	- Y / HKY	-	787,0	738,0	724,0
	- T / HKT	-	761,0	713,0	702,0
	- XB / HKXB	-	856,0	802,0	791,0
	Hřebenáč hromosvodový / HH	48	379,0	351,0	348,0
	Hřebenáč koncový				
	- hladký / HK	80	466,0	439,0	426,0
	- lev / HKL	-	1 023,0	963,0	937,0
	- vítr / HKV	-	1 023,0	963,0	937,0
	Hřebenová ucpávka				
	- slunečnice / HUS	-	336,0	336,0	336,0
	- holubice / HUHO	-	336,0	336,0	336,0
	- hladká / HUH	-	336,0	336,0	336,0
	- slunce / HUSL	-	336,0	336,0	336,0
- hrozen / HUHR	-	336,0	336,0	336,0	
- plastová / HU	-	72,0	72,0	72,0	
Hřebenový okrasný prvek					
- věžička / HOPV	-	2 800,0	2 800,0	2 800,0	
- hrdličky / HOPH	-	2 800,0	2 800,0	2 800,0	
- kohout / HOPK	-	2 800,0	2 800,0	2 800,0	
	Název / Kód výrobku	Balení	Mj	Cena v Kč za mj (bez DPH)	
Hřeben	Příchytky hřebenáče / PH	50 ks v krabici	1 ks	10,0	
	Držák hřebenové latě (vnitřní šířka 35 mm) / PHL	-	1 ks	117,0	
	Držák hřebenové latě s hřebem (vnitřní šířka 40 mm) / DHLH	-	1 ks	70,0	
	Univerzální držák hřebenové a nárožní latě (vnitřní šířka 30 mm) / UDHNL	-	1 ks	70,0	
	Univerzální pás				
	- Al Rol celohliníkový / UPAR	5 bm v roli	1 bm	338,0	
	- textilní / UP	5 bm v roli	1 bm	486,0	
	- Beta Rol celoměděný / UPBR	5 bm v roli	1 bm	1 034,0	
Přítlačný váleček * / PV	-	1 ks	264,0		
Kartáčová lišta univerzální / KLU	-	1 ks	403,0		
Úžlabí	Pás úžlabí se středovou drážkou				
	- měděný / MPU	2 bm v balení	1 ks	5 477,0	
	- hliníkový / HPU	2 bm v balení	1 ks	1 687,0	
	Těsnící lišta úžlabí / TLU	300 ks v krabici	1 ks	83,0	
Těsnící pás úžlabí / TPU	-	1 ks	115,0		
Větrání	Ochranná větrací mřížka				
	- jednoduchá / OVMJ	300 ks v krabici	1 ks	42,0	
	- univerzální / OVMU	50 ks v krabici	1 ks	103,0	
	Ochranný pás proti ptákům				
	- šířky 50 mm * / OP50	5 bm v roli	1 bm	42,0	
- šířky 80 mm / OP80	5 bm v roli	1 bm	45,0		
- šířky 100 mm / OP100	5 bm v roli	1 bm	53,0		

Katalogové označení:

B - Beta
R - Rota
H - Hodonka
S - Střešní doplňky a příslušenství







B - P - CE - TZ

P - Prima
B - Brilliant
E - Elegant

CE - černá ●, VI - višňová ●
Cl - cihlová ●, HN - hnědá ●
SE - šedá ●, MO - modrá ●
ZE - zelená ●

např. TZ - taška základní
TS - taška protisněhová
H - hřebenáč

	Název / Kód výrobku	Balení	Mj	Cena v Kč za mj (bez DPH)
Nášlapy	Nášlapný rošt včetně držáků			
	- 600 mm / NRM	-	1 ks	2 022,0
	- 800 mm / NRV	-	1 ks	2 594,0
	Nášlap tašky včetně držáku / NT	-	1 ks	1 129,0
Vzpěra plošiny univerzální / VPU	-	1 ks	886,0	
Zábrany proti sněhu	Protisněhová zábrana / PZ	-	1 ks	74,0
	Mříž sněholamu zesílená s nýtováním 1800 × 200 mm / MS	-	1 ks	2 105,0
	Vzpěra mříže sněholamu / VMS	-	1 ks	566,0
	Hák na dřevěnou kulatinu / HDK	-	1 ks	1 095,0
Střešní okna	Střešní okno výstupní			
	- Beta 450 × 730 mm / SOVBV	-	1 ks	7 767,0
	- Beta 460 × 510 mm * / SOVBM	-	1 ks	5 825,0
	Střešní okno kovové			
	- Beta 500 × 600 mm / SOVBK	-	1 ks	6 410,0
	- Hodonka 500 × 600 mm / SOVHK	-	1 ks	6 410,0
- Rota 600 × 600 mm / SOVRK	-	1 ks	5 439,0	
Střešní prostupy	Plastové víčko / PLV	-	1 ks	57,0
	Hydroizolační prostupový kroužek			
	- Ø 110 mm / HPK	-	1 ks	156,0
- Ø 150 mm / HPK150	-	1 ks	156,0	
Folie a pásy	Hydroizolační fólie			
	- KM Beta 150 s aplikačními páskami / HF150TT	50 bm / 75 m ² v roli	1 m ²	92,0
	- JUTADACH 135 s aplikační páskou / HF135T	50 bm / 75 m ² v roli	1 m ²	183,0
	- Delta Foxx / HFDF	50 bm / 75 m ² v roli	1 m ²	446,0
	Lepidlo Delta Foxx - Pren / LDFP	850 g v láhvi	1 ks	3 023,0
	Těsnící páska			
	- Delta Flexx - Band / TPDFB	10 bm v roli	1 bm	203,0
	- Delta SB 60 / TPDNB	30 bm v roli	1 bm	144,0
	Samolepicí pás na fólie / SPF	25 bm v roli	1 bm	92,0
	Butylkaučuková lepicí páska / BLP	50 bm v roli	1 bm	42,0
Okapní plech				
- hliníkový / HOP	2 bm v balení	1 ks	802,0	
- měděný / MOP	2 bm v balení	1 ks	2 635,0	
Lemovací pás / LP	5 bm v roli	1 bm	807,0	
Krycí lišta lemovacího pásu / KLLP	-	1 ks	528,0	
Adaptér pro vodorovné vedení hromosvodu / AVVH	-	1 ks	127,0	
Příchytky tašky / PT	-	1 ks	9,0	

Kategorie	290 mm	240 mm	200 mm	175 mm	150 mm	115 mm
Zdicí bloky - modulová délka 500 mm 	-	SND-16DF-LDE SND-16DF-LPE	SND-14DF-LDE SND-14DF-LP	SND-12DF-LDE SND-12DF-LDZE SND-12DF-LDZHE	SND-10DF-LPE	-
- modulová délka 250 mm 	-	SND-8DF-LDE SND-8DF-LP AKU	SND-7DF-LDE SND-7DF-LP	SND-6DF-LDE SND-6DF-LDZE SND-6DF-LDZHE	-	SND-4DF-LDE
Doplňkové bloky 	SND-5DF-LP	SND-5DF-LP SND-2DF-LD SND-1/2 8DF-LPE	SND-1/2 14DF-LDE	SND-1/2 12DF-LDE	SND-1/2 10DF-LPE	SND-2DF-LD
Tepelněizolační bloky (Therm) 	SND-4DF-D THERM + SND-12DF-D THERM	SND-16DF-D THERM	SND-14DF-D THERM	SND-12DF-D THERM	SND-10DF-D THERM	SND-4DF-D THERM
Věncovky 	-	SND-8DF-U	SND-7DF-U	SND-6DF-U	SND-5DF-U	SND-2DF-U
Překlady 	SND-2DF + SND-6DF	SND-8DF (nebo 2 × SND-2DF)	SND-7DF	SND-6DF	SND-5DF	SND-2DF
Spotřeba lepidla - pro modulovou výšku 250 mm (kg/m ² zdiva) - pro modulovou výšku 125 mm (kg/m ² zdiva) *	12,3 *	4,0	3,5	3,0	2,5	2,0

Katalogové označení:

SND - obchodní název vápenopískových kvádrů

SND - 8DF - LDE (P, U, Z, H)

8DF - označení formátu

E - elektrokanálky

D - děrovaný formát

P - plný formát
 U - U profil
 Z - zkosená pohledová hrana
 H - hladká styčná plocha

L - výrobek pro tenkovrstvé zdivo na lepidlo

Zdicí bloky



Název / Katalogové označení	Tloušťka stěny	Balení ks / paleta	Rozměr (mm) d × š × v	Hmotnost kg / ks	Spotřeba ks / m ²	Spotřeba ks / m ³	Cena v Kč (bez DPH) za 1 ks	Cena v Kč (bez DPH) za 1 m ²
Sendwix 5DF-LP / SND-5DF-LP	290 / 240 mm	72	290 × 240 × 123	15,7	33 / 27	112 / 110	62	-
Sendwix 2DF-LD / SND-2DF-LD	240 / 115 mm	196	240 × 115 × 123	6,2	65 / 33	283 / 271	31	-
Sendwix 16DF-LDE / SND-16DF-LDE	240 mm	24	498 × 240 × 248	37,2	8,0	33,5	192	1 536
Sendwix 16DF-LPE / SND-16DF-LPE		24	498 × 240 × 248	57,5	8,0	33,5	279	2 232
Sendwix 8DF-LDE / SND-8DF-LDE		48	248 × 240 × 248	19,8	16,0	67,0	96	1 536
Sendwix 8DF-LP AKU / SND-8DFLP-AKU		48	248 × 240 × 248	27,0	16,0	67,0	109	1 744
Sendwix 1/2 8DF-LPE / SND-1/2-8DF-LPE		64	123 × 240 × 248	14,2	32,0	134,0	109	3 488
Sendwix 14DF-LDE / SND-14DF-LDE		200 mm	32	498 × 200 × 248	31,8	8,0	40,0	188
Sendwix 14DF-LP / SND-14DF-LP	24		498 × 200 × 248	48,0	8,0	40,0	210	1 680
Sendwix 1/2 14DF-LDE / SND-1/2-14DF-LDE	64		498 × 200 × 123	17,2	16,0	80,0	192	3 072
Sendwix 7DF-LDE / SND-7DF-LDE	64		248 × 200 × 248	16,9	16,0	80,0	94	1 504
Sendwix 7DF-LP / SND-7DF-LP	48		248 × 200 × 248	22,4	16,0	80,0	105	1 680
Sendwix 12DF-LDE / SND-12DF-LDE	175 mm		32	498 × 175 × 248	28,1	8,0	45,7	167
Sendwix 12DF-LDZE / SND-12DF-LDZE		32	498 × 175 × 248	27,6	8,0	45,7	167	1 336
Sendwix 12DF-LDZHE / SND-12DF-LDZHE		32	498 × 175 × 248	28,3	8,0	45,7	167	1 336
Sendwix 1/2 12DF-LDE / SND-1/2-12DF-LDE		64	498 × 175 × 123	15,2	16,0	91,4	169	2 704
Sendwix 6DF-LDE / SND-6DF-LDE		64	248 × 175 × 248	16,2	16,0	91,4	84	1 344
Sendwix 6DF-LDZE / SND-6DF-LDZE		64	248 × 175 × 248	12,4	16,0	91,4	84	1 344
Sendwix 6DF-LDZHE / SND-6DF-LDZHE	64	248 × 175 × 248	16,4	16,0	91,4	84	1 344	
Sendwix 10DF-LPE / SND-10DF-LPE	150 mm	36	498 × 150 × 248	38,0	8,0	53,3	204	1 632
Sendwix 1/2 10DF-LPE / SND-1/2-10DF-LPE		72	498 × 150 × 123	18,5	16,0	106,7	206	3 296
Sendwix 4DF-LDE / SND-4DF-LDE	115 mm	84	248 × 115 × 248	11,1	16,0	139,0	54	864
Sendwix P7 / SND-P7	70 mm	84	498 × 70 × 240	16,5	8,0	114,3	88	704

Thermy



Sendwix 16DF-D THERM / SND-16DF-D-THERM	240 mm	48	498 × 240 × 113	18,2	-	-	510	-
Sendwix 14DF-D THERM / SND-14DF-D-THERM	200 mm	60	498 × 200 × 113	15,0	-	-	474	-
Sendwix 12DF-D THERM / SND-12DF-D-THERM	175 mm	60	498 × 175 × 113	13,0	-	-	434	-
Sendwix 10DF-D THERM / SND-10DF-D-THERM	150 mm	72	498 × 150 × 113	11,5	-	-	423	-
Sendwix 4DF-D THERM / SND-4DF-D-THERM	115 mm	96	498 × 115 × 113	8,3	-	-	370	-

Věncovky



Sendwix 8DF-U / SND-8DF-U	240 mm	48	250 × 240 × 240	15,5	-	-	117	-
Sendwix 7DF-U / SND-7DF-U	200 mm	64	250 × 200 × 240	12,9	-	-	115	-
Sendwix 6DF-U / SND-6DF-U	175 mm	60	248 × 175 × 240	11,5	-	-	113	-
Sendwix 5DF-U / SND-5DF-U	150 mm	72	248 × 150 × 240	9,9	-	-	112	-
Sendwix 2DF-U / SND-2DF-U	115 mm	196	125 × 115 × 240	4,9	-	-	77	-

Nosné překlady



Název / Katalogové označení	Tloušťka stěny	Hmotnost kg / ks	Rozměr (mm) d × š × v	Maximální světlost otvoru (mm)	Balení ks / paleta	Cena v Kč (bez DPH) za 1 ks	Cena v Kč (bez DPH) za 1 m ²
Překlad 8DF 1000 / SND-8DF-1000	240 mm	123,8	1000 × 240 × 240	700	12	1 527	-
Překlad 8DF 1250 / SND-8DF-1250		154,7	1250 × 240 × 240	950	12	1 836	-
Překlad 8DF 1500 / SND-8DF-1500		185,7	1500 × 240 × 240	1200	12	2 083	-
Překlad 8DF 1750 / SND-8DF-1750		217,4	1750 × 240 × 240	1450	8	2 159	-
Překlad 8DF 2000 / SND-8DF-2000		248,4	2000 × 240 × 240	1700	8	3 126	-
Překlad 8DF 2250 / SND-8DF-2250		279,5	2250 × 240 × 240	1850	8	3 409	-
Překlad 8DF 2500 / SND-8DF-2500		312,4	2500 × 240 × 240	2100	7	3 938	-
Překlad 8DF 2750 / SND-8DF-2750		346,0	2750 × 240 × 240	2250	6	4 321	-
Překlad 8DF 3000 / SND-8DF-3000		377,5	3000 × 240 × 240	2500	6	4 631	-
Překlad 7DF 1000 / SND-7DF-1000		200 mm	90,4	1000 × 200 × 240	700	15	1 431
Překlad 7DF 1250 / SND-7DF-1250	113,0		1250 × 200 × 240	950	15	1 709	-
Překlad 7DF 1500 / SND-7DF-1500	135,6		1500 × 200 × 240	1200	10	2 074	-
Překlad 7DF 1750 / SND-7DF-1750	158,2		1750 × 200 × 240	1450	10	2 197	-
Překlad 7DF 2000 / SND-7DF-2000	180,8		2000 × 200 × 240	1700	10	2 794	-
Překlad 7DF 2250 / SND-7DF-2250	203,4		2250 × 200 × 240	1850	10	3 131	-
Překlad 7DF 2500 / SND-7DF-2500	226,0		2500 × 200 × 240	2100	8	3 534	-
Překlad 7DF 2750 / SND-7DF-2750	248,6		2750 × 200 × 240	2250	8	3 935	-
Překlad 7DF 3000 / SND-7DF-3000	271,2		3000 × 200 × 240	2500	7	4 238	-

Nosné překlady



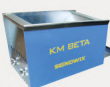
Název / Katalogové označení	Tloušťka stěny	Hmotnost kg / ks	Rozměr (mm) d × š × v	Maximální světlost otvoru (mm)	Balení ks / paleta	Cena v Kč (bez DPH) za 1 ks	Cena v Kč (bez DPH) za 1 m ²
Překlad 6DF 1000 / SND-6DF-1000	175 mm	79,1	1000 × 175 × 240	700	15	1 335	-
Překlad 6DF 1250 / SND-6DF-1250		98,4	1250 × 175 × 240	950	15	1 582	-
Překlad 6DF 1500 / SND-6DF-1500		118,7	1500 × 175 × 240	1200	15	2 065	-
Překlad 6DF 1750 / SND-6DF-1750		138,3	1750 × 175 × 240	1450	12	2 197	-
Překlad 6DF 2000 / SND-6DF-2000		157,8	2000 × 175 × 240	1700	12	2 462	-
Překlad 6DF 2250 / SND-6DF-2250		178,7	2250 × 175 × 240	1850	10	2 851	-
Překlad 6DF 2500 / SND-6DF-2500		198,4	2500 × 175 × 240	2100	10	3 134	-
Překlad 6DF 2750 / SND-6DF-2750		219,6	2750 × 175 × 240	2250	10	3 550	-
Překlad 6DF 3000 / SND-6DF-3000		239,4	3000 × 175 × 240	2500	8	3 844	-
Překlad 5DF 1000 / SND-5DF-1000	150 mm	63,8	1000 × 150 × 240	700	18	1 283	-
Překlad 5DF 1250 / SND-5DF-1250		79,6	1250 × 150 × 240	950	18	1 519	-
Překlad 5DF 1500 / SND-5DF-1500		95,9	1500 × 150 × 240	1200	18	1 983	-
Překlad 5DF 1750 / SND-5DF-1750		112,0	1750 × 150 × 240	1450	18	2 108	-
Překlad 5DF 2000 / SND-5DF-2000		128,0	2000 × 150 × 240	1700	12	2 363	-
Překlad 5DF 2250 / SND-5DF-2250		145,0	2250 × 150 × 240	1850	12	2 735	-
Překlad 5DF 2500 / SND-5DF-2500		161,0	2500 × 150 × 240	2100	12	3 009	-
Překlad 5DF 2750 / SND-5DF-2750		177,7	2750 × 150 × 240	2250	10	3 409	-
Překlad 5DF 3000 / SND-5DF-3000		193,8	3000 × 150 × 240	2500	10	3 692	-
Překlad 2DF 1000 / SND-2DF-1000	115 mm	48,6	1000 × 115 × 240	700	32	522	-
Překlad 2DF 1250 / SND-2DF-1250		60,7	1250 × 115 × 240	950	32	672	-
Překlad 2DF 1500 / SND-2DF-1500		73,0	1500 × 115 × 240	1200	24	788	-
Překlad 2DF 1750 / SND-2DF-1750		85,7	1750 × 115 × 240	1450	24	1 019	-
Překlad 2DF 2000 / SND-2DF-2000		98,0	2000 × 115 × 240	1700	16	1 325	-
Překlad 2DF 2250 / SND-2DF-2250		111,2	2250 × 115 × 240	1850	16	1 530	-
Překlad 2DF 2500 / SND-2DF-2500		123,5	2500 × 115 × 240	2100	16	1 921	-
Překlad 2DF 2750 / SND-2DF-2750		135,8	2750 × 115 × 240	2250	14	2 089	-
Překlad 2DF 3000 / SND-2DF-3000		148,2	3000 × 115 × 240	2500	14	2 257	-

Lícové zdivo



Název / Katalogové označení	Balení ks / paleta	Rozměr (mm) d × š × v	Hmotnost kg / ks	Spotřeba ks / m ²	Spotřeba ks / m ³	Cena v Kč (bez DPH) za 1 ks	Cena v Kč (bez DPH) za 1 m ²
Sendwix lícová cihla VF / SND-VF nebarvená, ●●	240	290 × 140 × 65	4,7	22 / 44 / 89	339 / 307 / 314	15,0 n. (30,0 ●●)	-
Sendwix lícová NF / SND-NF nebarvená, ●	308	240 × 115 × 71	3,6	32 / 48 / 96	443 / 413 / 398	13,0 n. (26,0 ●)	-
Betonová hlavice							
- hladká / SND-BH-H ●●●●●	32	390 × 390	15,7	-	-	224	-
- profilovaná / SND-BH-P ●●●●●	32	320 × 245	6,5	-	-	224	-
Betonová stříška							
- hladká / SND-BS-H ●●●●●	36	390 × 270	11,3	-	-	189	-
- profilovaná / SND-BS-P ●●●●●	36	497 × 245	9,3	-	-	189	-

Nástroje



Zaslepovací víčko Ø 40 mm / SND-ZV	1 ks	Ø 40 mm	-	-	-	5	
Manipulační hák / SND-MH	1 ks	-	-	-	-	686	
Malé kleště / SND-MK	1 ks	-	-	-	-	3 121	
Velké kleště / SND-VK	1 ks	-	-	-	-	3 682	
Bezbarvý přípravek na ochranu Sendwix							
- 5 litrů / SND-FH5	5 l	-	-	-	-	1 658	
- 1 litr / SND-FH1	1 l	-	-	-	-	363	
Vykrúžovací korunka Ø 82 mm / SND-VKO	1 ks	Ø 82 mm délka 120 mm	-	-	-	4 947	
Stěnová spona / SND-SSP	1 ks	300 × 25 mm	-	-	-	23	
Dávkovač na lepidlo * / SND-DL	1 ks	-	-	-	-	2 801	
Dávkovač na lepidlo s posuvným hradítkem * / SND-DLH	1 ks	-	-	-	-	6 883	

Profiblok - pálené zdivo



Zdicí bloky
s lepidlem
na žebra



Zdicí bloky
s celoplošným
lepidlem



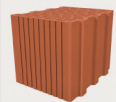
Zdicí bloky
se zdicí
pěnou

Broušené zdivo
V ceně je zahrnuto příslušné pojivo (lepidlo/pěna)



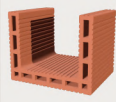
Název / Katalogové označení	Tloušťka stěny	Balení ks / paleta	Rozměr (mm) d × š × v	Hmotnost kg / ks	Spotřeba ks / m ²	Spotřeba ks / m ³	Cena v Kč za ks (bez DPH)			Cena v Kč za 1 m ² (bez DPH)		
							Z	C	P	Z	C	P
Profiblok 440 Brus / PB-440-B-Z(C,P)	440 mm	60	247 × 440 × 249	21,9	16,0	36,4	158,0	164,0	159,0	2 528,0	2 624,0	2 544,0
Profiblok 400 Brus / PB-400-B-Z(C,P)	400 mm	72	247 × 400 × 249	18,9	16,0	40,4	142,0	147,0	143,0	2 272,0	2 352,0	2 288,0
Profiblok 365 Brus / PB-365-B-Z(C,P)	365 mm	72	247 × 365 × 249	18,5	16,0	43,8	130,0	135,0	131,0	2 080,0	2 160,0	2 096,0
Profiblok 300 Brus / PB-300-B-Z(C,P)	300 mm	96	247 × 300 × 249	13,4	16,0	53,3	112,0	116,0	113,0	1 792,0	1 856,0	1 808,0
Profiblok 300 P15 Brus / PB-300-B-Z(C,P)-P15		96	247 × 300 × 249	13,4	16,0	53,3	120,0	126,0	121,0	1 920,0	2 016,0	1 936,0
Profiblok 300 1/2 Brus / PB-1/2-300-B-Z(C,P)		96	125 × 300 × 249	8,2	32,0	106,6	86,0	89,0	88,0	2 752,0	2 848,0	2 816,0
Profiblok 300 1/2 P15 Brus / PB-1/2-300-B-Z(C,P)-P15		96	125 × 300 × 249	8,2	32,0	106,6	92,0	97,0	94,0	2 944,0	3 104,0	3 008,0
Profiblok 240 Brus / PB-240-B-Z(C,P)	240 mm	72	372 × 240 × 249	16,1	10,7	44,4	134,0	140,0	136,0	1 433,8	1 498,0	1 455,2
Profiblok 240 P15 Brus / PB-240-B-Z(C,P)-P15		72	372 × 240 × 249	16,1	10,7	44,4	145,0	151,0	146,0	1 551,5	1 615,7	1 562,2
Profiblok 175 Brus / PB-175-B-Z(C,P)	175 mm	72	497 × 175 × 249	16,7	8,0	45,7	136,0	145,0	137,0	1 088,0	1 160,0	1 096,0
Profiblok 140 Brus / PB-140-B-Z(C,P)	140 mm	96	497 × 140 × 249	14,9	8,0	57,1	118,0	124,0	119,0	944,0	992,0	952,0
Profiblok 115 Brus / PB-115-B-Z(C,P)	115 mm	100	497 × 115 × 249	13,0	8,0	69,6	103,0	-	103,0	824,0	-	824,0
Profiblok 80 Brus / PB-80-B-Z(C,P)	80 mm	140	497 × 80 × 249	8,8	8,0	100,0	102,0	-	103,0	816,0	-	824,0

Zdivo na maltu




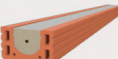
Název / Katalogové označení	Tloušťka stěny	Balení ks / paleta	Rozměr (mm) d × š × v	Hmotnost kg / ks	Spotřeba ks / m ²	Spotřeba ks / m ³	Cena v Kč za ks (bez DPH)	
							za 1 ks	za 1 m ²
Profiblok 440 / PB-440	440 mm	60	247 × 440 × 238	20,9	16,0	36,4	133,0	2 128,0
Profiblok 400 / PB-400	400 mm	72	247 × 400 × 238	18,1	16,0	40,0	119,0	1 904,0
Profiblok 365 / PB-365	365 mm	72	247 × 365 × 238	17,2	16,0	43,8	109,0	1 744,0
Profiblok 300 / PB-300	300 mm	96	247 × 300 × 238	12,7	16,0	53,3	95,0	1 520,0
Profiblok 300 Aku / PB-300-AKU		96	247 × 300 × 238	20,2	16,0	53,3	200,0	3 200,0
Profiblok 300 P15 / PB-300-P15		96	247 × 300 × 238	12,7	16,0	53,3	103,0	1 648,0
Profiblok 300 1/2 / PB-1/2-300		96	125 × 300 × 238	8,0	32,0	53,3	73,0	2 336,0
Profiblok 300 1/2 P15 / PB-1/2-300-P15	96	125 × 300 × 238	8,0	32,0	106,6	78,0	2 496,0	
Profiblok 240 / PB-240	240 mm	72	372 × 240 × 238	15,3	10,7	44,4	115,0	1 230,5
Profiblok 240 P15 / PB-240-P15		72	372 × 240 × 238	15,3	10,7	44,4	125,0	1 337,5
Profiblok 175 / PB-175	175 mm	64	497 × 175 × 238	15,9	8,0	45,7	119,0	952,0
Profiblok 140 / PB-140	140 mm	80	497 × 140 × 249	14,2	8,0	57,1	96,0	768,0
Profiblok příčkovka 290 / PB-290		390	290 × 140 × 65	2,0	44 / 22	339 / 314	21,0	-
Profiblok cihla plná odlehčená VF / PB-VF		195	290 × 140 × 65	3,1	89 / 44	307 / 314	30,0	-
Profiblok 115 / PB-115	115 mm	96	497 × 115 × 238	12,4	8,0	69,6	91,0	728,0
Profiblok 115 Aku / PB-115-AKU		96	497 × 115 × 238	14,2	8,0	69,6	118,0	944,0
Profiblok cihla plná odlehčená NF / PB-NF		364	240 × 115 × 71	2,7	96 / 48	398 / 413	26,0	109,0
Profiblok 80 / PB-80	80 mm	96	497 × 80 × 238	8,5	8,0	100,0	76,0	608,0

Věncovky



Profiblok věncovka 365 / PB-V365	365 mm	72	240 × 365 × 238	9,8	-	-	157,0	-
Profiblok věncovka 300 / PB-V300	300 mm	96	240 × 300 × 238	8,1	-	-	129,0	-
Profiblok věncovka 240 / PB-V240	240 mm	96	240 × 240 × 238	8,0	-	-	103,0	-
Profiblok věncovka 175 / PB-V175	175 mm	144	240 × 175 × 238	7,2	-	-	74,0	-

Nosné překlady	Název / Katalogové označení	Tloušťka stěny	Hmotnost kg / ks	Rozměr (mm) d × š × v	Maximální světlost otvoru (mm)	Balení ks / paleta	Cena v Kč za ks (bez DPH) za 1 ks	Cena v Kč za ks (bez DPH) za 1 m ²
		Překlad 1000 / PB-70/238-1000	440 mm 400 mm 365 mm 300 mm 240 mm 140 mm	35,7	1000 × 70 × 238	750	20	506,0
Překlad 1250 / PB-70/238-1250	44,8	1250 × 70 × 238		1000	20	673,0	-	
Překlad 1500 / PB-70/238-1500	54,0	1500 × 70 × 238		1250	20	810,0	-	
Překlad 1750 / PB-70/238-1750	63,1	1750 × 70 × 238		1500	20	1 047,0	-	
Překlad 2000 / PB-70/238-2000	72,3	2000 × 70 × 238		1600	20	1 362,0	-	
Překlad 2250 / PB-70/238-2250	82,0	2250 × 70 × 238		1850	20	1 673,0	-	
Překlad 2500 / PB-70/238-2500	91,1	2500 × 70 × 238		2000	20	1 976,0	-	
Překlad 2750 / PB-70/238-2750	100,2	2750 × 70 × 238		2250	20	2 113,0	-	
Překlad 3000 / PB-70/238-3000	109,4	3000 × 70 × 238		2500	20	2 243,0	-	
Překlad 3250 / PB-70/238-3250	118,5	3250 × 70 × 238		2750	20	2 396,0	-	
Překlad 3500 / PB-70/238-3500	127,6	3500 × 70 × 238	3000	20	2 595,0	-		

Nenosné překlady	Název / Katalogové označení	Tloušťka stěny	Hmotnost kg / ks	Rozměr (mm) d × š × v	Maximální světlost otvoru (mm)	Balení ks / paleta	Cena v Kč za ks (bez DPH) za 1 ks	Cena v Kč za ks (bez DPH) za 1 m ²
		Překlad 1000 / PB-175/71-1000	175 mm	19,3	1000 × 175 × 71	750	30	472,0
Překlad 1250 / PB-175/71-1250	24,1	1250 × 175 × 71		1000	30	591,0	-	
Překlad 1500 / PB-175/71-1500	29,2	1500 × 175 × 71		1250	30	708,0	-	
Překlad 1750 / PB-175/71-1750	34,1	1750 × 175 × 71		1500	30	864,0	-	
Překlad 2000 / PB-175/71-2000	39,5	2000 × 175 × 71		1750	20	989,0	-	
Překlad 2250 / PB-175/71-2250	44,4	2250 × 175 × 71		2000	20	1 103,0	-	
Překlad 2500 / PB-175/71-2500	49,3	2500 × 175 × 71		2250	20	1 255,0	-	
Překlad 2750 / PB-175/71-2750	54,3	2750 × 175 × 71		2500	20	1 498,0	-	
Překlad 3000 / PB-175/71-3000	60,1	3000 × 175 × 71		2750	20	1 700,0	-	
Překlad 1000 / PB-115/71-1000	115 mm	16,0		1000 × 115 × 71	750	49	289,0	-
Překlad 1250 / PB-115/71-1250		20,0	1250 × 115 × 71	1000	49	362,0	-	
Překlad 1500 / PB-115/71-1500		24,4	1500 × 115 × 71	1250	49	446,0	-	
Překlad 1750 / PB-115/71-1750		28,4	1750 × 115 × 71	1500	49	541,0	-	
Překlad 2000 / PB-115/71-2000		32,5	2000 × 115 × 71	1750	35	616,0	-	
Překlad 2250 / PB-115/71-2250		37,2	2250 × 115 × 71	2000	35	732,0	-	
Překlad 2500 / PB-115/71-2500		41,4	2500 × 115 × 71	2250	35	790,0	-	
Překlad 2750 / PB-115/71-2750		45,5	2750 × 115 × 71	2500	28	878,0	-	
Překlad 3000 / PB-115/71-3000		49,6	3000 × 115 × 71	2750	28	956,0	-	

TIP

Chcete urychlit svou stavbu?

Klasická technologie zdění je pracná, trvá dlouho a vyžaduje si přesnost.

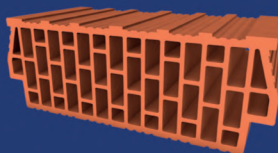
Abychom vám zdění ulehčili, **vyvinuli jsme novou technologii** robotické přípravy **cihlových stěn**, vyrobených **na míru** podle vašeho projektu.

Tím získáte hned **několik výhod**:

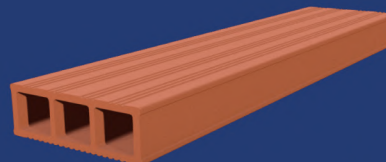
- ✓ rychlou a přesnou výstavbu
- ✓ úsporu peněz
- ✓ usnadnění práce řemeslníkům



Stropní systémy

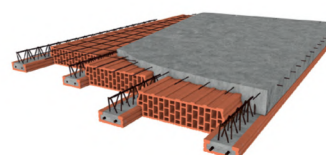


Miako

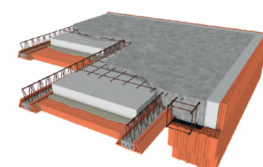


Hurdis

	Název / Katalogové označení	Počet ks / paleta	Hmotnost kg / ks	Rozměr (mm) d × š × v	Cena v Kč za ks (bez DPH)		Název / Katalogové označení	Počet ks / paleta	Hmotnost kg / ks	Rozměr (mm) d × š × v	Cena v Kč za ks (bez DPH)
Stropní vložky	Miako 15 / 62,5 / SM-M-150	80	14,3	250 × 525 × 150	88,0		Hurdis 1 rovné čelo / SH-RC	60	17,1	980 × 250 × 80	297,0
	Miako 19 / 62,5 / SM-M-190	64	16,4	250 × 525 × 190	110,0		Hurdis 2 šikmé čelo / SH-SC	60	16,8	1000 × 250 × 80	297,0
Stropní nosníky	Stropní nosník MIAKO / SM-N-1750		38,9	1750 × 160 × 189	796,0		Stropní nosník HURDIS 2 na šikmé čelo / SH-N-1750		61,2	1750 × 255 × 237	796,0
	Stropní nosník MIAKO / SM-N-2000		44,4	2000 × 160 × 189	898,0		Stropní nosník HURDIS 2 na šikmé čelo / SH-N-2000		69,9	2000 × 255 × 237	898,0
	Stropní nosník MIAKO / SM-N-2250		50,0	2250 × 160 × 189	1 010,0		Stropní nosník HURDIS 2 na šikmé čelo / SH-N-2250		78,7	2250 × 255 × 237	1 010,0
	Stropní nosník MIAKO / SM-N-2500		55,5	2500 × 160 × 189	1 123,0		Stropní nosník HURDIS 2 na šikmé čelo / SH-N-2500		87,4	2500 × 255 × 237	1 123,0
	Stropní nosník MIAKO / SM-N-2750		61,1	2750 × 160 × 189	1 236,0		Stropní nosník HURDIS 2 na šikmé čelo / SH-N-2750		97,4	2750 × 255 × 237	1 236,0
	Stropní nosník MIAKO / SM-N-3000		66,6	3000 × 160 × 189	1 522,0		Stropní nosník HURDIS 2 na šikmé čelo / SH-N-3000		106,3	3000 × 255 × 237	1 522,0
	Stropní nosník MIAKO / SM-N-3250		72,2	3250 × 160 × 189	1 646,0		Stropní nosník HURDIS 2 na šikmé čelo / SH-N-3250		117,0	3250 × 255 × 237	1 646,0
	Stropní nosník MIAKO / SM-N-3500		79,4	3500 × 160 × 189	1 778,0		Stropní nosník HURDIS 2 na šikmé čelo / SH-N-3500		126,0	3500 × 255 × 237	1 778,0
	Stropní nosník MIAKO / SM-N-3750		85,1	3750 × 160 × 189	1 902,0		Stropní nosník HURDIS 2 na šikmé čelo / SH-N-3750		137,5	3750 × 255 × 237	1 902,0
	Stropní nosník MIAKO / SM-N-4000		90,7	4000 × 160 × 189	2 214,0		Stropní nosník HURDIS 2 na šikmé čelo / SH-N-4000		146,7	4000 × 255 × 237	2 214,0
	Stropní nosník MIAKO / SM-N-4250		98,8	4250 × 160 × 189	2 386,0		Stropní nosník HURDIS 2 na šikmé čelo / SH-N-4250		155,9	4250 × 255 × 237	2 386,0
	Stropní nosník MIAKO / SM-N-4500		104,6	4500 × 160 × 189	2 583,0		Stropní nosník HURDIS 2 na šikmé čelo / SH-N-4500		165,0	4500 × 255 × 237	2 583,0
	Stropní nosník MIAKO / SM-N-4750		110,5	4750 × 160 × 189	2 781,0		Stropní nosník HURDIS 2 na šikmé čelo / SH-N-4750		175,3	4750 × 255 × 237	2 781,0
	Stropní nosník MIAKO / SM-N-5000		121,0	5000 × 160 × 189	3 011,0		Stropní nosník HURDIS 2 na šikmé čelo / SH-N-5000		186,6	5000 × 255 × 237	3 011,0
	Stropní nosník MIAKO / SM-N-5250		127,0	5250 × 160 × 189	3 264,0		Stropní nosník HURDIS 2 na šikmé čelo / SH-N-5250		197,4	5250 × 255 × 237	3 264,0
	Stropní nosník MIAKO / SM-N-5500		133,1	5500 × 160 × 189	3 411,0		Stropní nosník HURDIS 2 na šikmé čelo / SH-N-5500		208,7	5500 × 255 × 237	3 411,0
	Stropní nosník MIAKO / SM-N-5750		141,5	5750 × 160 × 189	3 581,0		Stropní nosník HURDIS 2 na šikmé čelo / SH-N-5750		220,4	5750 × 255 × 237	3 581,0
	Stropní nosník MIAKO / SM-N-6000		150,8	6000 × 160 × 189	3 992,0		Stropní nosník HURDIS 2 na šikmé čelo / SH-N-6000		232,6	6000 × 255 × 237	3 992,0
	Stropní nosník MIAKO / SM-N-6250		161,6	6250 × 160 × 189	4 162,0		Stropní nosník HURDIS 2 na šikmé čelo / SH-N-6250		245,4	6250 × 255 × 237	4 162,0
	Stropní nosník MIAKO / SM-N-6500		168,1	6500 × 160 × 189	4 742,0		Stropní nosník HURDIS 2 na šikmé čelo / SH-N-6500		253,5	6500 × 255 × 287	4 742,0
	Stropní nosník MIAKO / SM-N-6750		174,5	6750 × 160 × 189	5 082,0		Stropní nosník HURDIS 2 na šikmé čelo / SH-N-6750		263,2	6750 × 255 × 287	5 082,0
	Stropní nosník MIAKO / SM-N-7000		181,0	7000 × 160 × 189	6 334,0		Stropní nosník HURDIS 2 na šikmé čelo / SH-N-7000		276,5	7000 × 255 × 287	6 334,0
	Stropní nosník MIAKO / SM-N-7250		187,5	7250 × 160 × 189	6 498,0		Stropní nosník HURDIS 2 na šikmé čelo / SH-N-7250		286,3	7250 × 255 × 287	6 498,0
	Stropní nosník MIAKO / SM-N-7500		197,2	7500 × 160 × 189	8 137,0						
	Stropní nosník MIAKO / SM-N-7750		203,8	7750 × 160 × 189	9 387,0						
	Stropní nosník MIAKO / SM-N-8000		210,4	8000 × 160 × 189	10 676,0						
Stropní nosník MIAKO / SM-N-8250		217,0	8250 × 160 × 189	12 412,0							



Stropní systém Miako



Stropní systém Hurdis

	Název / Katalogové označení	Objem (ml)	Vydatnost 1 dózy na cihelné zdivo / m ² (šířka zdiva 175 – 440 mm)			Vydatnost 1 dózy na cihelné zdivo / m ² (šířka zdiva 80 – 115 mm)		Cena v Kč za ks (bez DPH)	
Pěna	Zdicí pěna / ZP	750 ml	5,5			11,0		356,0	
	Název / Katalogové označení	Zrnitost (mm)	Doporučená tloušťka vrstvy (mm)	Balení pytel (kg)	Balení paleta (ks)	Spotřeba při doporučené tloušťce (kg / m ²)	Cena v Kč za ks (bez DPH) za 1 t pytel		
Zdicí malty (broušené pálené zdivo Profiblok)	Zakládací malta pro broušené zdivo a pórobeton (10 N/mm ²) / ZM-910	4,0	10	40	30	17,6	6 549	262	
	- se zimní úpravou / ZM-910-Z ❄️	4,0	10	40	30	17,6	7 167	287	
	Lepidlo celoplošné (10 N/mm ²) / ZM-911	0,7	3	25	40	3,7	14 827	371	
	- se zimní úpravou / ZM-911-Z ❄️	0,7	3	25	40	3,7	15 444	387	
	Lepidlo na žebra (10 N/mm ²) / ZM-912	0,7	1	25	48	1,4	8 527	214	
	- se zimní úpravou / ZM-912-Z ❄️	0,7	1	25	48	1,4	9 144	229	
	Zdicí malta lehčená (5 N/mm ²) / ZM-905	2,0	12	30	40	18,5	6 781	204	
	- se zimní úpravou / ZM-905-Z ❄️	2,0	12	30	40	18,5	7 410	223	
Zdicí malty (Profiblok na maltu a betonové tvárnice)	Zdicí cementová malta (10 N/mm ²) / ZM-901	4,0	12	40	30	21,0	3 252	131	
	- se zimní úpravou / ZM-901-Z ❄️	4,0	12	40	30	21,0	3 905	157	
	- jemná / ZM-901j	2,0	12	40	30	28,1	3 538	142	
	- jemná se zimní úpravou / ZM-901j-Z ❄️	2,0	12	40	30	28,1	4 191	168	
	Zdicí cementová malta (15 N/mm ²) / ZM-902	4,0	12	40	30	22,0	4 088	164	
	- se zimní úpravou / ZM-902-Z ❄️	4,0	12	40	30	22,0	4 717	189	
	Zdicí malta vápenocementová (5 N/mm ²) / ZM-903	4,0	12	40	30	21,0	3 019	121	
	- jemná / ZM-903j	2,0	12	40	30	22,0	3 189	128	
	Tepelněizolační zdicí malta λ = 0,21 W/(m.K) / TM-501	2,0	12	40 l	40	13,8 l / m ²	-	379	
- se zimní úpravou / TM-501-Z ❄️	2,0	12	40 l	40	13,8 l / m ²	-	419		
Zdicí malty (Sendwix a betonové bloky)	Zdicí a zakládací malta na vápenopískové a betonové bloky (20 N/mm ²) / ZM-920	4,0	12	25	48	21,7	6 548	164	
	- se zimní úpravou / ZM-920-Z ❄️	4,0	12	25	48	21,7	7 168	180	
	Lepidlo na Sendwix a betonové bloky (10 N/mm ²) / ZM-921	1,2	2	25	48	2,6	8 481	213	
	- se zimní úpravou / ZM-921-Z ❄️	1,2	2	25	48	2,6	9 099	228	
	- bílé * / ZM-921-B	1,2	2	25	48	2,6	9 836	246	
Zdicí malty (pohledové zdivo)	Zdicí a spárovací malta pro líčové zdivo (10 N/mm ²) / ZM-907	2,0	12	40	30	18,7	4 472	179	
	Spárovací malta pro líčové zdivo (5 N/mm ²) / ZM-908	0,7	10	25	48	16,0	5 553	139	
Zdicí malty (pórobeton)	Zakládací malta (10 N/mm ²) / ZM-910	4,0	10	40	30	17,6	6 549	262	
	- se zimní úpravou / ZM-910-Z ❄️	4,0	10	40	30	17,6	7 167	287	
	Zdicí malta na pórobeton (5 N/mm ²) / ZM-906	0,7	2	25	48	2,6	6 053	152	
	- se zimní úpravou / ZM-906-Z ❄️	0,7	2	25	48	2,6	6 682	168	
Zdicí malty (univerzální)	Univerzální zdicí a omítková malta (2,5 N/mm ²)								
	- pytel 25 kg / ZM-904	2,0	12 zdění / 15 omítání	25	48	18 zdění / 22,5 omítání	3 599	90	
	- pytel 40 kg / ZM-904-40	2,0	12 zdění / 15 omítání	40	30	18 zdění / 22,5 omítání	3 322	133	
	Vápenná zdicí malta / ZM-909	1,2	10	25	48	17,6	4 257	107	
Stěrky a potěry (podlahy)	Cementový potěr (20 N/mm ²)								
	- pytel 25 kg / CP-101	4,0	10 – 50	25	48	18,5 – 92,5	3 705	93	
	- pytel 40 kg / CP-101-40	4,0	10 – 50	40	30	18,5 – 92,5	3 495	140	
	- se zimní úpravou / CP-101-Z ❄️	4,0	10 – 50	40	30	18,5 – 92,5	4 112	165	
	- jemný / CP-101j	1,2	5 – 15	40	30	8,5 – 25,5	5 239	210	
	- jemný se zimní úpravou / CP-101j-Z ❄️	1,2	5 – 15	40	30	8,5 – 25,5	5 857	235	
	Cementový potěr (25 N/mm ²)								
	- pytel 25 kg / CP-102	4,0	10 – 50	25	48	18,5 – 92,5	3 768	95	
	- pytel 40 kg / CP-102-40	4,0	10 – 50	40	30	18,5 – 92,5	3 555	143	
	- se zimní úpravou / CP-102-Z ❄️	4,0	10 – 50	40	30	18,5 – 92,5	4 172	167	
	- jemný / CP-102j	1,2	5 – 15	25	48	8,5 – 25,5	4 320	108	
	- jemný (pytel 40 kg) / CP-102j-40	1,2	5 – 15	40	30	8,5 – 25,5	4 076	164	
	- jemný se zimní úpravou / CP-102j-Z ❄️	1,2	5 – 15	40	30	8,5 – 25,5	4 693	188	
	Cementový potěr (30 N/mm ²)								
	- pytel 25 kg / CP-103	4,0	10 – 50	25	48	18,5 – 92,5	4 066	102	

	Název / Katalogové označení	Zrnitost (mm)	Doporučená tloušťka vrstvy (mm)	Balení pytel (kg)	Balení paleta (ks)	Spotřeba při doporučené tloušťce (kg / m ²)	Cena v Kč za ks (bez DPH) za 1 t pytel
Stěrky a potěry (podlahy)	- Cementový potěr – pytel 40 kg / CP-103-40	4,0	10 – 50	40	48	18,0 – 92,0	3 836 154
	- se zimní úpravou / CP-103-Z ❄️	4,0	10 – 50	40	30	18,0 – 90,0	4 453 179
	Speciální potěr pro spádové podlahové konstrukce / CP-107	4,0	5 – 100	25	48	9,7 – 195,0	6 426 161
	Samonivelační polymercementová stěrka (25 N/mm ²) / CP-111	0,7	5	25	48	7,0	21 751 544
	Samonivelační sádrová stěrka (25 N/mm ²) / SP-115	0,7	5	25	48	9,0	12 653 317
	Samonivelační sádrový potěr (20 N/mm ²) / SP-120	2,0	25 – 40	30	42	42,0 – 72,0	5 487 165
Betonové směsi	Beton C25/30 (30 N/mm ²) / BS-130	4,0	10 – 30	25	48	18,5 – 56,4	3 771 95
	Rychletvrtnoucí suchá betonová směs / BS-131	4,0	10	25	48	20,0	6 178 155
	Opravný beton (částečně samorozlivový) / BS-132	4,0	10 – 30	25	48	18,5 – 92,5	10 071 252
Písek	Křemičitý písek / KP-401	2,0	-	25	48	-	3 115 78
	Přírodní křemičitý písek kopaný 0/2 / KP-410 ◀	-	-	-	-	-	230 -
	Přírodní křemičitý písek praný 0/2 / KP-411 ◀	-	-	-	-	-	297 -
	Přírodní křemičitý písek praný 0/4 / KP-412 ◀	-	-	-	-	-	297 -
	Přírodní křemičitý písek speciální B24 / KP-413 ◀	0,24	-	-	-	-	398 -
	Přírodní křemičitý písek speciální B27 / KP-414 ◀	0,27	-	-	-	-	398 -
	Přírodní křemičitý písek speciální B30 / KP-415 ◀	0,30	-	-	-	-	398 -
Omitky a fasády (příprava podkladu)	Cementový postřík / OM-201	4,0	max. 3	40	30	5,2	4 568 183
	Podkladní spojovací můstek / OM-209	0,4	0,5	25	48	1,0	15 671 392
	Penetrace základní / PZ	-	-	5 l	-	0,1 – 0,2	- 345
Omitky a fasády (jádrové)	Jádrová omítka vápenocementová strojní - pytel 25 kg / OM-202	1,2	max. 15 *	25	48	11,6	4 296 108
	- pytel 40 kg / OM-202-40	1,2	max. 15 *	40	30	11,6	4 095 164
	Jádrová omítka vápenocementová strojní jemná - pytel 25 kg / OM-202j	0,7	max. 10 *	25	48	12,1	5 646 142
	- pytel 40 kg / OM-202j-40	0,7	max. 10 *	40	30	12,1	5 507 221
	Jádrová omítka vápenocementová ruční - pytel 25 kg / OM-203	2,0	max. 20 *	25	48	13,5	3 856 97
	- pytel 40 kg / OM-203-40	2,0	max. 20 *	40	30	13,5	3 674 147
	Jádrová omítka vápenocementová ruční hrubá - pytel 25 kg / OM-203h	4,0	max. 25 *	25	48	14,8	3 806 96
	- pytel 40 kg / OM-203h-40	4,0	max. 25 *	40	30	14,8	3 627 146
	Jádrová omítka vápenocementová ruční jemná - pytel 25 kg / OM-203j	1,2	max. 15 *	25	48	13,6	3 904 98
	- pytel 40 kg / OM-203j-40	1,2	max. 15 *	40	30	13,6	3 812 153
	Jádrová omítka vápenná / OM-204	2,0	max. 10 *	25	48	14,5	4 968 125
	Tepelněizolační omítka $\lambda = 0,12$ W/(m.K) / TO-502	2,0	30	19 l	42	26,0 l / m ²	- 315
	Omitková směs na opravu trhlin / OM-210	1,2	3	30	40	3,8	15 198 456
	Opravná malta pro omítky / OM-211	2,0	10	30	40	12,8	7 394 222
	Speciální cementová malta pro opravy (reprofilaci) betonu a betonových dílců - hrubá / OM-212	1,3	3 – 35	30	48	2,0	21 169 636
- jemná / OM-212j	2,0	3 – 35	30	42	6 – 70	22 611 679	
Omitky a fasády (štukové)	Vnitřní štuková omítka vápenná / JM-301	0,7	max. 3	30	40	3,8	4 688 141
	- jemná / JM-301j	0,4	max. 2	30	40	2,5	4 735 143
	Vnější štuková omítka vápenocementová / JM-302	0,7	max. 3	30	40	3,7	4 895 147
	- jemná / JM-302j	0,4	max. 2	30	40	2,4	4 914 148
	Jednovrstvá omítka ruční a strojní vápenocementová - pytel 25 kg / JM-303	0,7	10	25	48	16,5	5 438 136
	Jednovrstvá zatíraná omítka / JM-304	0,7	max. 3	40	30	3,8	7 851 315

Doprava volně loženého písku se stanovuje individuálně. Obratě se na svého regionálního manažera. ◀

Je možné zdít i v zimním období? Stavební sezónu můžete prodloužit i o zimní měsíce díky naší **maltě na zimní úpravu**. Zdít můžete i při teplotách - 5 °C.

A jak poznáte maltu se zimní úpravou? Velice snadno, od ostatních se odlišuje písmenem „Z“ uvedeném v katalogovém označení. V ceníku je označena symbolem ❄️.

* Spotřeba při tloušťce vrstvy 10 mm.

	Název / Katalogové označení	Zrnitost (mm)	Doporučená tloušťka vrstvy (mm)	Balení pytel (kg)	Balení paleta (ks)	Spotřeba při doporučené tloušťce (kg / m ²)	Cena v Kč za ks (bez DPH) za 1 t	pytel
Omítky a fasády (odvlhčovací)	Jádrová sanační odvlhčovací omítka / OS-401	4,0	min. 2,5	30	42	3,0	14 445	434
	Jemná sanační odvlhčovací omítka / OS-402	0,7	min. 2,5	30	42	3,0	14 815	445
Lepidla	Lepidlo standard - C1T / LM-702	0,7	3 – 4 / 6 – 8 / 8 – 12 *	25	48	2,0 / 3,0 / 4,0	6 028	151
	Lepidlo klasik - C1TE / LM-703	0,7	3 – 4 / 6 – 8 / 8 – 12 *	25	48	2,0 / 3,0 / 4,0	10 074	252
	Lepidlo - C2T / LM-704	0,7	3 – 4 / 6 – 8 / 8 – 12 *	25	48	2,0 / 3,0 / 4,0	12 902	323
	Lepidlo super - C2TE / LM-705	0,7	3 – 4 / 6 – 8 / 8 – 12 *	25	48	2,0 / 3,0 / 4,0	15 970	400
	Lepidlo extraflex - C2TES1 / LM-706	0,7	3 – 4 / 6 – 8 / 8 – 12 *	25	48	2,0 / 3,0 / 4,0	17 200	430
	Lepidlo rychletuhnoucí - C1FT / LM-707	0,7	3 – 4 / 6 – 8 / 8 – 12 *	25	48	2,0 / 3,0 / 4,0	21 622	541
	Lepidlo na mozaiku - C1T / LM-708	0,7	3 – 4 / 6 – 8 / 8 – 12 *	30	42	2,0 / 3,0 / 4,0	14 373	360
	Lepidlo na mozaiku bílé ** - C1T / LM-708-B	0,7	3 – 4 / 6 – 8 / 8 – 12 *	30	42	2,0 / 3,0 / 4,0	15 444	387
Lepidlo super flex s odolností proti výkvětům - C2TES1 / LM-709	0,7	3 – 4 / 6 – 8 / 8 – 12 *	30	42	2,0 / 3,0 / 4,0	16 227	406	
Fasádní stěrky	Lepicí a stěrkovácí hmota ETAG 004 / LM-710	0,7	3 – 6	25	48	3,0 – 6,0	11 920	298
	- jemná / LM-710j	0,4	3 – 6	25	48	3,0 – 6,0	11 920	298
	Lepidlo univerzál / LM-711	0,7	lepení dlažby: 3 – 6 / 6 – 12 lepení izolantu a stěrkováni: 3 – 6	25	48	lepení dlažby: 2 / 3 / 4 lepení izolantu a stěrkováni: 3 – 6	8 600	215

K vašemu nákupu nabízíme doplňkové služby

Objednání

Nabízíme vám i **prémiové služby dodání zboží** v konkrétní den, hodinu nebo do druhého pracovního dne.

Pokud máte o tyto nadstandardní služby zájem, uveďte to přímo do objednávky.

Zboží můžete objednat prostřednictvím emailové adresy objednavky@kmbeta.cz.

Ceník prémiových služeb:

přesné datum	3 000 Kč (bez DPH)
přesná hodina	4 000 Kč (bez DPH)
dodání do 24 hodin	5 000 Kč (bez DPH)

Dodání

Náš dispečer dopravy vám potvrdí přesný termín dodání, obvykle se pohybuje **do 5 - 10 pracovních dnů**.

V den doručení vás bude **řidič nákladního vozidla kontaktovat** ohledně přesnějšího času dodání.

Pokud na stavbě nemáte **vlastní techniku**, můžete si u nás objednat vykládku zboží **vozidlem s hydraulickou rukou**.

Zájem o tuto službu prosím uveďte již v objednávce.

Nabízené služby:

složení hydraulickou rukou 1 přepravovaného materiálu (např. 1 palety)	200 Kč (bez DPH)
vykládka zboží na dvou místech do 30 km	zdarma
vykládka zboží na dvou místech 30 km a více	40 Kč / km (bez DPH)

Ceník obalového materiálu

prodej palety KM Beta	420 Kč / ks (bez DPH)
zpětný výkup palety KM Beta	350 Kč / ks (bez DPH)
prodej dřevěného prokladu KM Beta	50 Kč / ks (bez DPH)

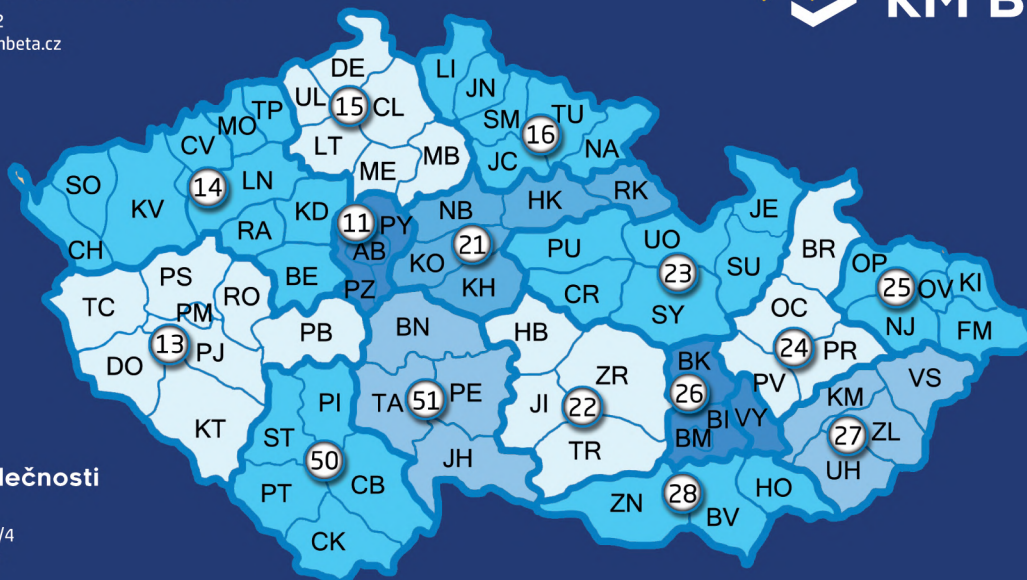
Tento ceník platí od 1. 1. 2023 do vydání nového.

Aktuální verzi ceníku a obchodních podmínek vždy naleznete na www.kmbeta.cz



Centrální příjem objednávek

tel. 774 752 842
objednavky@kmbeta.cz



Sídlo společnosti

KM Beta a.s.
Dolní Valy 3739/4
695 01 Hodonín
IČO: 25316583
DIČ: CZ25316583

Zákaznický servis

Infolinka	tel. 778 962 196	kmbeta@kmbeta.cz
Výpočet spotřeby materiálů	tel. 778 883 045, 775 779 372	vypocty@kmbeta.cz
Dispečer dopravy	tel. 777 327 805	doprava@kmbeta.cz

Regionální manažeři - Čechy

11. Praha	tel. 777 327 827	region11@kmbeta.cz
13. Jihozápadní Čechy	tel. 777 327 826	region13@kmbeta.cz
14. Severozápadní Čechy	tel. 777 327 815	region14@kmbeta.cz
15. Severní Čechy	tel. 777 327 813	region15@kmbeta.cz
16. Severovýchodní Čechy	tel. 777 127 942	region16@kmbeta.cz
21. Střední Čechy	tel. 777 327 825	region21@kmbeta.cz
50. Jižní Čechy	tel. 774 952 798	region50@kmbeta.cz
51. Jižní Čechy	tel. 778 425 198	region51@kmbeta.cz
Oblastní ředitel Čechy	tel. 774 752 836	cechy@kmbeta.cz

Regionální manažeři - Morava

22. Vysočina	tel. 777 327 809	region22@kmbeta.cz
23. Východní Čechy	tel. 777 327 812	region23@kmbeta.cz
24. Střední a Severovýchodní Morava	tel. 777 127 943	region24@kmbeta.cz
25. Střední a Severovýchodní Morava	tel. 778 723 892	region25@kmbeta.cz
26. Brno, Blansko	tel. 777 327 810	region26@kmbeta.cz
27. Jihovýchodní Morava	tel. 777 327 806	region27@kmbeta.cz
28. Jihozápadní Morava	tel. 774 752 834	region28@kmbeta.cz
Oblastní ředitel Morava	tel. 777 327 811	morava@kmbeta.cz

Technické poradenství

Technický konzultant	tel. 777 327 824	technik@kmbeta.cz
----------------------	------------------	-------------------

Expedice

Kyjov

Střešní krytina
tel. 778 760 074, 518 699 012
e-mail: expedicekyjov@kmbeta.cz

Hodonín

Profiblok, Miako a Hurdis, robotické stěny
tel. 724 001 224, 518 699 418
e-mail: expedicehodonin@kmbeta.cz

Bzenec

Sendwix, Profimix, střešní krytina
tel. 778 760 075, 518 307 119
e-mail: expedicebzenec@kmbeta.cz