

Stropní deska Hurdis

Podélně děrované cihelné tvarovky Hurdis 1 a Hurdis 2 jsou tradiční stropní desky používané v polomontovaných stropních konstrukcích. Stropní deska Hurdis 1 s rovným čelem se používá ve stropních konstrukcích, kde nosným prvkem je ocelový i nosník. Stropní deska Hurdis 2 se šikmým čelem se osazuje na keramické stropní nosníky a tvoří tak celokeramický podhled. Únosnost stropních konstrukcí je navržena pro rodinné a bytové domy, kancelářské a občanské stavby.

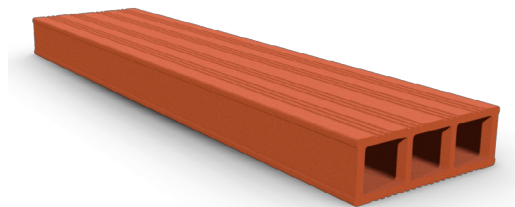
Popis

- dlouholetá tradice - jediný ryze český výrobce
- vysoká kvalita
- délková variabilita
- vysoká únosnost
- ideální podklad pro omítku
- snadná manipulace a rychlá montáž dle montážního postupu

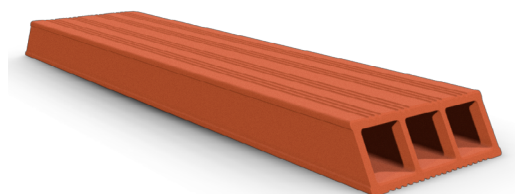
	Hurdis 1 - rovné čelo	Hurdis 2 - šikmé čelo
Rozměry d × š × v (mm)	980 × 250 × 80	1000 × 250 × 80
Hmotnost inf. (kg/ks)	14,0	13,7
Počet cihel (ks/paleta)	60	60
Hmotnost palety (kg)	865	847

Stropní desky

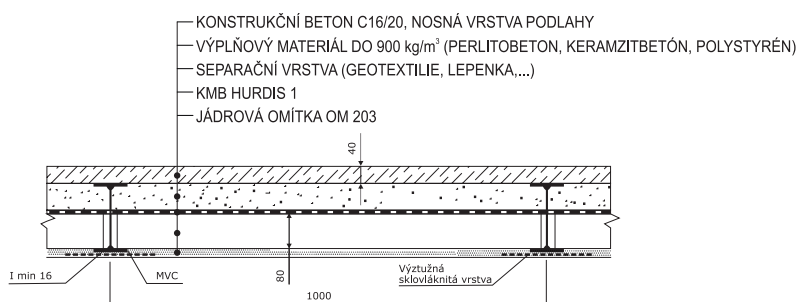
Hurdis 1 - rovné čelo



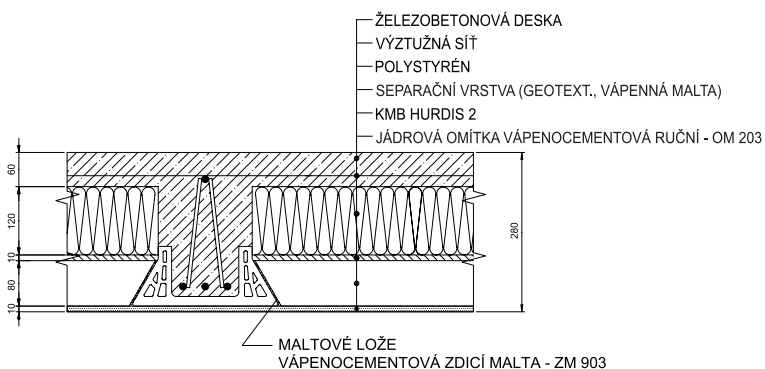
Hurdis 2 - šikmé čelo



Použití - Hurdis 1



Použití - Hurdis 2



◀ [Více informací o stropní desce Hurdis 1](#)



◀ [Více informací o stropní desce Hurdis 2](#)

Změny technických údajů vyhrazeny. Odkazy na způsob zabudování jsou doporučením výrobce. Tyto poznatky vychází ze současného stavu použití našich výrobků ověřených v praxi. Vydáním tohoto informačního listu ztrácí všechny předchozí svou platnost.
Vydání: 01.09.2022